

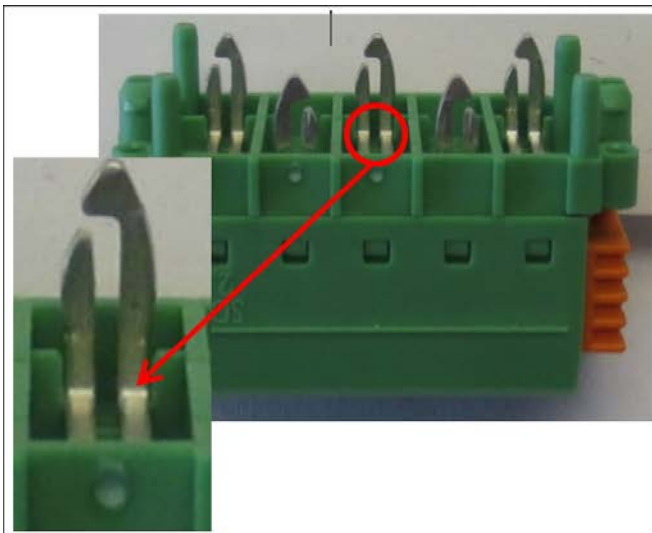
Produktänderungsinformation

PCN-Nr.	NAA150017	Datum	21.02.2017
Artikel	SDC 2,5...		

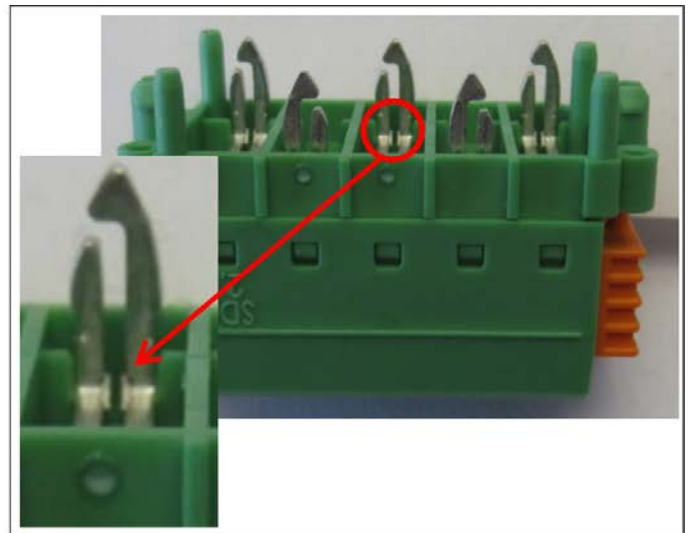
Beschreibung der Änderung

Im Rahmen des kontinuierlichen Verbesserungsprozesses wird die innere Kontur der SKEDD-Kontaktgabel geändert. Diese Änderung hat rein fertigungstechnische Gründe. Die technischen Daten der Steckverbinder bleiben unverändert. In der Umstellungsphase werden in Abhängigkeit vom Lagerbestand beide Versionen je nach Polzahl parallel ausgeliefert. Um die Lieferfähigkeit zu gewährleisten, fließen die geänderten Kontakte ab sofort in die Produktion ein.

Bisheriger Fertigungsstand



Neuer Fertigungsstand



Allgemeine Terminplanung neue Version

Voraussichtliche Erstausslieferung der geänderten Produkte	Ab sofort
--	-----------

Auswirkungen der Produktänderung

Produktaussehen (Fit)

- Siehe Bild

Produktgeometrie (Form)

- Keine Änderung

Produktfunktion (Function)

- Keine Änderung