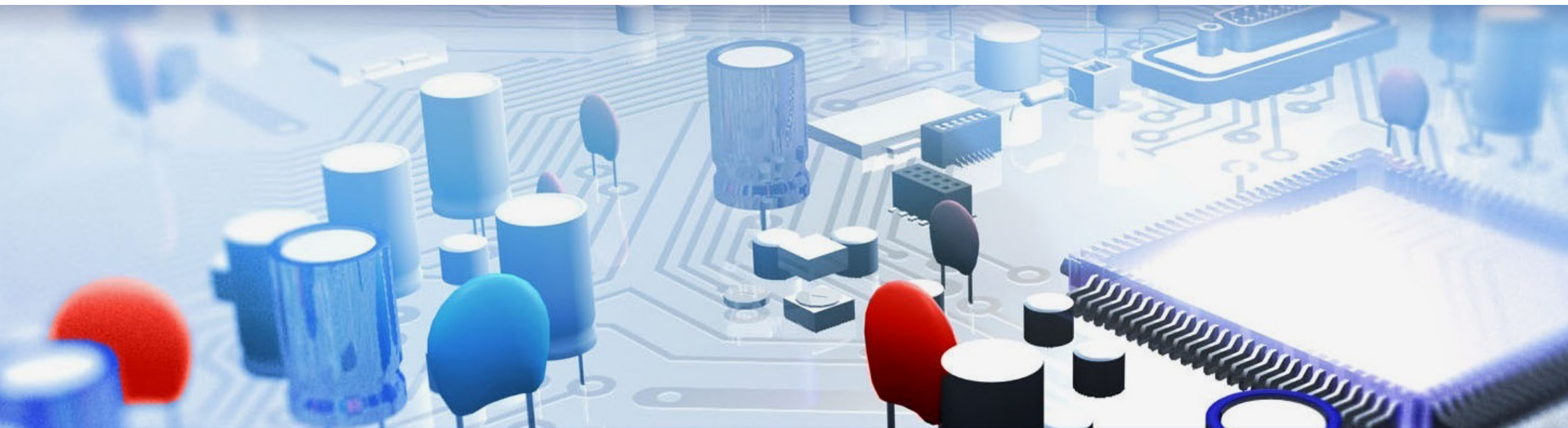


Übersicht Hersteller & Produkte



Elektromechanische Bauelemente & Steckverbinder



Board to Board-Verbinder

Board to Board-Systeme			•	•			•		•		•	•	•
Edge Card					•		•			•		•	•
High Speed-Steckverbinder									•			•	•
IC/PLCC/PGA-Fassungen							•					•	•
Stift- und Buchsenleisten				•			•		•		•	•	•

Wire to Board-Verbinder

DC-Steckverbinder					•						•		
FFC/FPC				•			•				•	•	•
Kabelkonfektionen /Kabel	•	•	•	•			•		•		•	•	•
Koax-Steckverbinder				•								•	
LP Anschluss-Klemmen							•		•	•			
Rundpol-Steckverbinder	•	•							•			•	
Schneid-Klemm-Verbinder	•	•	•				•		•			•	•
VG-Leisten/DIN 41612	•	•											
Wire to Board Systeme		•	•				•		•		•	•	•

I/O-Verbinder

Audio-Steckverbinder					•						•		
D-SUB/DIN 41652 Steckv. & Hauben	•	•	•	•		•	•				•		•
Mini-DIN					•						•		•
Modular Jack Systeme	•	•	•	•			•		•		•		•
USB, FireWire, I/O-Steckverbinder	•	•	•	•			•	•			•	•	•

Leistungsverbinder

Power Steckverbinder, -elemente			•	•			•		•			•	•
Power/Signal Steckverbinder kombiniert			•	•		•	•		•			•	•
Schwere Steckverbinder			•						•				

Besondere Anwendungen

Bedien- und Anzeigeelemente			•										
EMV-Abschirmbleche und Dichtungen							•						
EMV-Steckverbinder	•				•	•							
Gehäuse und Kunststoffteile									•	•	•		
Gerätestecker IEC 60320 mit/o. EMV-Filter							•						
Kühlkörper							•						
LWL-Steckverbinder/-Systeme	•	•							•		•	•	
Schalter und Taster		•								•			•
Pneumatische Steckverbinder		•				•							
Pogo Pins										•	•		
Relais							•						
Speicherkarten-Steckverbinder				•							•		
Wasserdichte Steckverbinder	•	•	•	•	•	•			•			•	•
EMV-Abschirmbleche und Dichtungen							•						

Module, Werkzeuge und Dienstleistungen



Module

Beschleunigungssensoren										●			
Digitale Anzeigen/Messgeräte										●			
Folientastaturen		●											
Ionisierer/Ozongeneratoren									●				
MEMS-Sensoren									●				
RFID-Tags/-Systeme									●	●			
Sensoren Zustandserkennung									●				
Stromsensoren									●		●		●
Technische Labels/Etiketten		●											
Überspannungsschutz										●			
WiFi/Bluetooth									●				

Stromversorgungen

AC/DC-Wandler & Netzteile	●									●			●
Batterien									●				
DC/DC-Wandler isoliert	●								●				●
DC/DC-Wandler nicht isoliert	●								●				
DC/DC-Wandler für IGBTs	●								●				
Energiespeicher-Module (EDLC, LTO)										●		●	
Transceiver-Module (CAN/RS485/RS232)	●												

Werkzeuge

Absauganlagen													●
Crimpzangen für Kabel/Litzen			●	●	●	●	●			●			
Lichtwellenleitertechnik											●		
Lötstationen & Lötzubehör													●
Messer, Schlüssel, Schraubendreher, Zangen										●			●
Montage			●	●	●	●				●			
Platinalterung/Laborbedarf											●		●

Dienstleistungen

- Entwicklung applikationsoptimierter Bauelemente und Lösungen
- Technische Beratung und Design-In Unterstützung
- Auswahl optimaler Bauelemente und Alternativen
- EMV-Filter und -Bauelemente: Dimensionierung/Messung/Anpassung
- RFID Tags: Unterstützung in der Systemintegration
- Kabelkonfektionen: optimale Auswahl der Komponenten und Dienstleister
- Logistik: Automatische Belieferung (VMI), Barcoding, Datecode Management, EDI-Anbindung, Kanban, Konsignations- & Sicherheitslager, kundenspezifische Konzepte

Unser freies Lager und Musterlager

sowie Ihre Ansprechpartner finden Sie auf unserer Website!

www.pk-components.de

info@pk-components.de

Fax +49 9129 40 58-8174

Folgen Sie uns auf:



Berlin

Kantstraße 149, 10623 Berlin
Tel. +49 30 787 998-316

Braunschweig

Am Hafen 2, 38112 Braunschweig
Tel. +49 531 180 525-616

Essen

Fahrenberg 6, 45257 Essen
Tel. +49 201 84 805-416

Nürnberg

Wilhelm-Maisel-Str. 26, 90530 Wendelstein
Tel. +49 9129 40 58-216

Stuttgart

Hauffstraße 28, 73614 Schorndorf
Tel. +49 7181 99 445-516



Januar 2025