

Elektronikgehäuse-Kits

Für Distribution und Großhandel 2022

Elektronikgehäuse als komplettes Kit

Kits erleichtern die Auswahl eines vollständigen Gehäuses für Ihre Elektronik. Gehäuse für die Tragschiene, mit Push-in- oder Schraubanschlusstechnik, als Profilgehäuse in unterschiedlichen Längen mit Seitenteilen oder als Feldgehäuse für universelle Anwendungen.

Sowohl für den Einsatz im Innenbereich, wie für die Anwendung im Außenbereich, natürlich mit entsprechend hoher Schutzart – für jede Anwendung finden Sie das passende Gehäuse.



Elektronikgehäuse

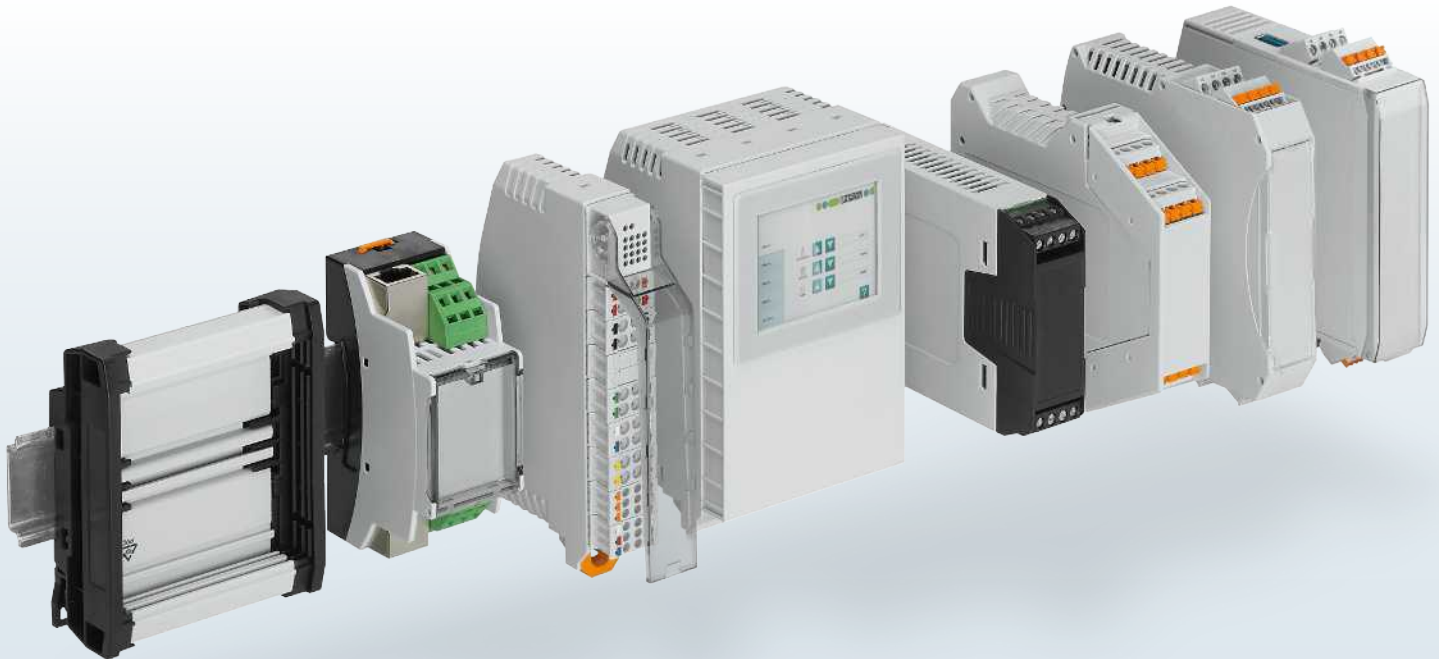


Tragschienegehäuse

Tragschienegehäuse als Kit

Tragschienegehäuse schützen die eingebauten Leiterplatten und lassen sich einfach auf Tragschienen im Schaltschrank montieren. Mit der zugeschnittenen Anschlusstechnik bieten sie integrierte Schnittstellen zur Übertragung von Signalen, Daten und Leistung.

Weitere Informationen ab Seite 4



Feldgehäuse als Kit

Feldgehäuse eignen sich für zahlreiche Anwendungsgebiete der Gebäude-, Industrie- oder Prozessautomation. Ob mit hoher Schutzart für Anwendungen in Außenbereichen oder zugeschnitten für mobile Bediengeräte, wie auch als Universalgehäuse für Embedded Systems.

Weitere Informationen ab Seite 28



Feldgehäuse



Inhalt

Elektronikgehäuse als komplettes Kit	2
Tragschienegehäuse als Kit	4
Strangprofilgehäuse	6
Gebäude-Installationsgehäuse	10
Basisgehäuse	12
Multifunktionale Gehäuse	14
Modulare Gehäuse	16
Feldgehäuse als Kit	28
Universalgehäuse	30
Outdoor-Gehäuse	32
Handheld-Gehäuse	34

Mehr erfahren mit dem Webcode

Die Webcodes in dieser Broschüre führen Sie zu detaillierten Informationen. # und vierstellige Zahlenfolge einfach in das Suchfeld auf unserer Webseite eingeben.

 **Webcode:** #1234 (Beispiel)

Oder nutzen Sie den Direktlink:
phoenixcontact.net/webcode/#1234

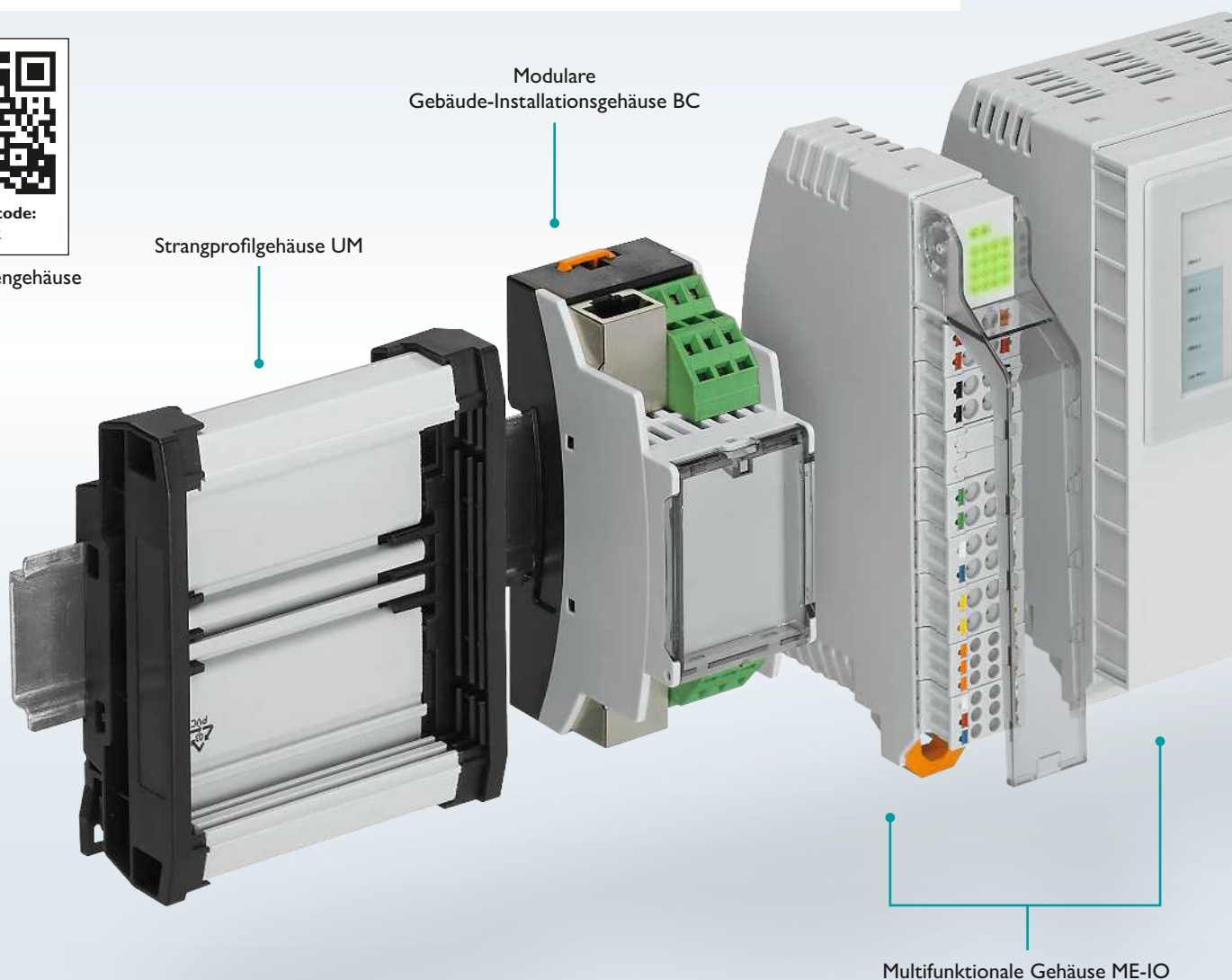
Tragschienengehäuse als Kit im Überblick

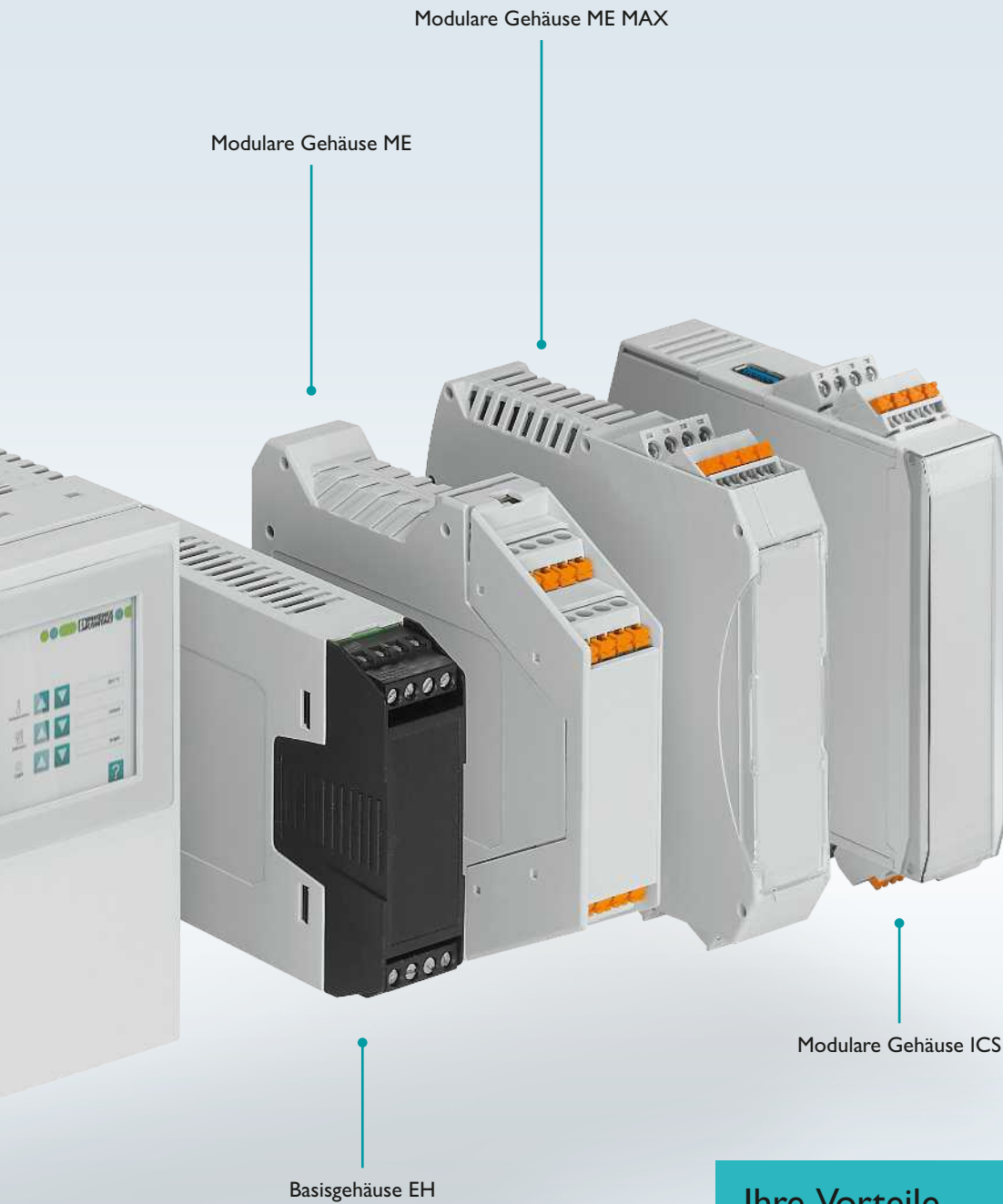
Tragschienengehäuse schützen die eingebauten Leiterplatten und lassen sich einfach auf Tragschienen im Schaltschrank montieren.

Die Kits beinhalten alle Komponenten für den Zusammenbau eines kompletten und sofort verwendbaren Tragschienengehäuses. Bei den geschlossenen Gehäusen wird das Kit durch die zugehörige Anschlussstechnik vervollständigt.



Tragschienengehäuse





Ihre Vorteile

- ✓ Umfassendes Gehäuseprogramm für die Tragschienenmontage
- ✓ Zeitsparende und einfache Montage des Gehäuses
- ✓ Universelle oder fest integrierte Anschluss technik
- ✓ Zahlreiche Variationen durch kundenspezifische Bedruckung und Bearbeitung des Sortiments

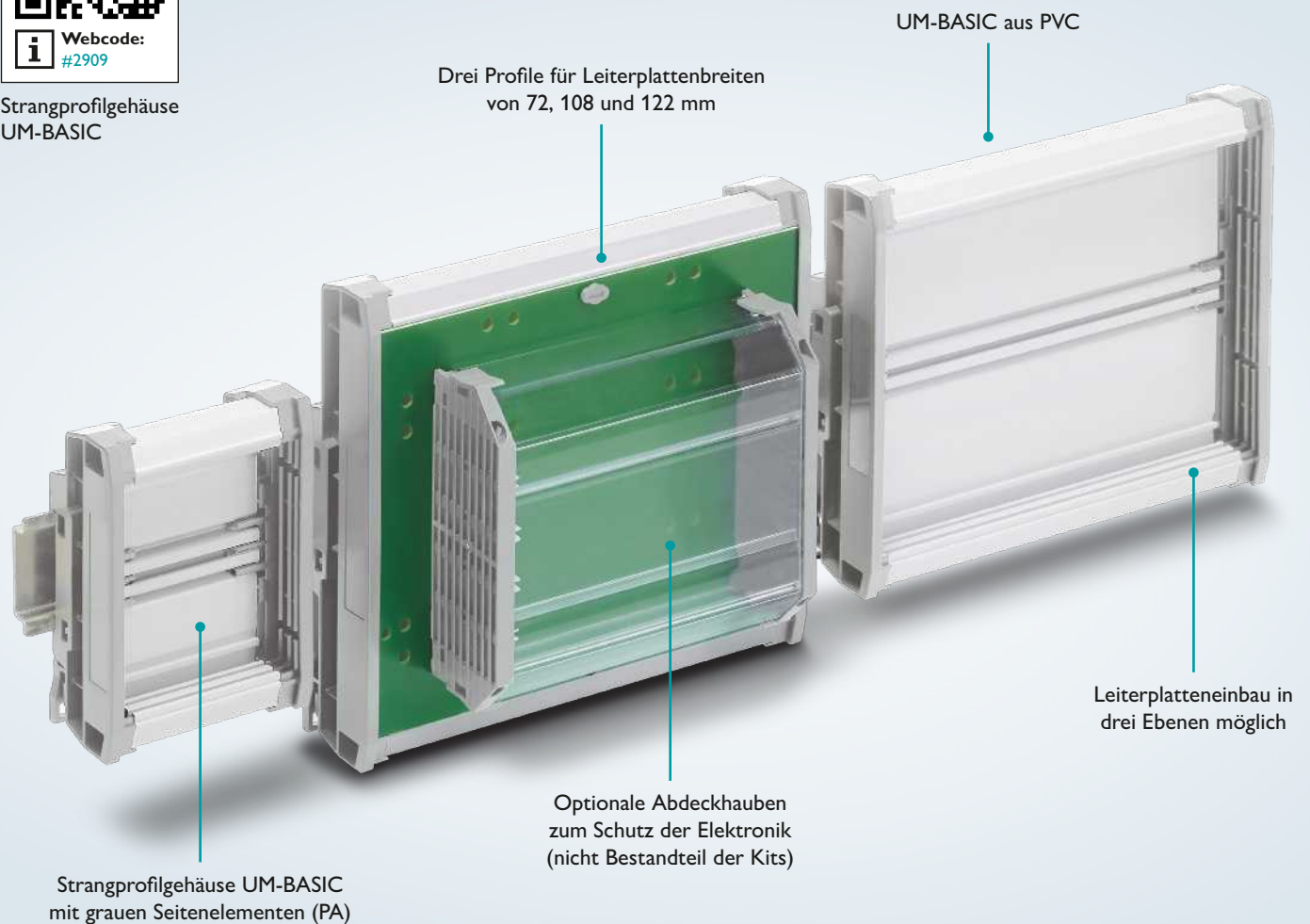
Strangprofilgehäuse UM-BASIC als Kit

Als Kit ist UM-BASIC für Leiterplatten mit Breiten von 72, 108 und 122 mm sowie mit Längen von 60, 80, 100, 120, 150, 180, 200 und 250 mm erhältlich.

Der PVC-Kunststoff ist UL-gelistet und ermöglicht Anwendungen in Bereichen mit Umgebungstemperaturen bis +50 °C. Für die Leiterplattenführung stehen drei Ebenen zur Verfügung. In der oberen Ebene schließt die Leiterplattenfläche bündig mit dem Profil ab. Sie können die Fläche bis zum Rand bestücken.



Strangprofilgehäuse
UM-BASIC



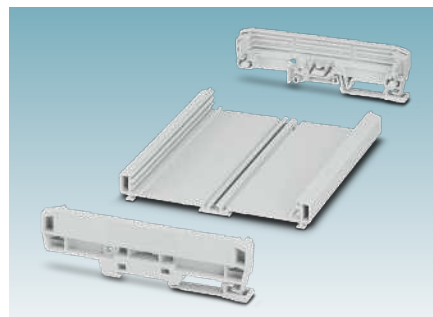
Strangprofilgehäuse UM-BASIC als Kit

Profilgehäuse zur Montage auf Tragschiene

UM-BASIC-KIT-...-7035 beinhaltet:

- 1 x UM-BASIC-Profilgehäuse (PVC), RAL 7035 (grau)
- 2 x Seitenelemente (PA), RAL 7035 (grau)
- zur Aufnahme von Leiterplatten

Alle Teile erhalten Sie in einer Gesamtverpackung.



DISTR-KIT

Benennung	Art.-Nr.	für Leiterplatte			Maße des Profilgehäuses zusammengebaut und auf Tragschiene montiert		
		Breite mm	Länge mm	Fläche mm ²	Breite mm	Höhe mm	Tiefe mm
UM-BASIC-KIT-B72-L60-7035	1300344	72	60	2900	63,8	92,3	39,45
UM-BASIC-KIT-B72-L80-7035	1300345	72	80	4300	83,8	92,3	39,45
UM-BASIC-KIT-B72-L100-7035	1300346	72	100	5600	103,8	92,3	39,45
UM-BASIC-KIT-B72-L120-7035	1300347	72	120	7000	123,8	92,3	39,45
UM-BASIC-KIT-B72-L150-7035	1300348	72	150	9000	153,8	92,3	39,45
UM-BASIC-KIT-B72-L180-7035	1300349	72	180	11000	183,8	92,3	39,45
UM-BASIC-KIT-B72-L200-7035	1300350	72	200	12400	203,8	92,3	39,45
UM-BASIC-KIT-B72-L250-7035	1300351	72	250	15700	253,8	92,3	39,45
UM-BASIC-KIT-B108-L60-7035	1300352	108	60	4500	63,8	127,8	39,45
UM-BASIC-KIT-B108-L80-7035	1300353	108	80	6500	83,8	127,8	39,45
UM-BASIC-KIT-B108-L100-7035	1300354	108	100	8600	103,8	127,8	39,45
UM-BASIC-KIT-B108-L120-7035	1300355	108	120	10600	123,8	127,8	39,45
UM-BASIC-KIT-B108-L150-7035	1300356	108	150	13700	153,8	127,8	39,45
UM-BASIC-KIT-B108-L180-7035	1300357	108	180	16800	183,8	127,8	39,45
UM-BASIC-KIT-B108-L200-7035	1300358	108	200	18900	203,8	127,8	39,45
UM-BASIC-KIT-B108-L250-7035	1300359	108	250	24000	253,8	127,8	39,45
UM-BASIC-KIT-B122-L60-7035	1300360	122	60	5100	63,8	142,3	39,45
UM-BASIC-KIT-B122-L80-7035	1300361	122	80	7400	83,8	142,3	39,45
UM-BASIC-KIT-B122-L100-7035	1300362	122	100	9800	103,8	142,3	39,45
UM-BASIC-KIT-B122-L120-7035	1300363	122	120	12100	123,8	142,3	39,45
UM-BASIC-KIT-B122-L150-7035	1300364	122	150	15700	153,8	142,3	39,45
UM-BASIC-KIT-B122-L180-7035	1300365	122	180	19200	183,8	142,3	39,45
UM-BASIC-KIT-B122-L200-7035	1300366	122	200	21500	203,8	142,3	39,45
UM-BASIC-KIT-B122-L250-7035	1300367	122	250	27400	253,8	142,3	39,45

Hinweis: die Angabe der Leiterplattenfläche dient zur Orientierung und bezieht sich auf eine Grundleiterplatte. UM-BASIC-Gehäuse können auch mehrere Leiterplatten aufnehmen.

Aus dem Standardproduktprogramm

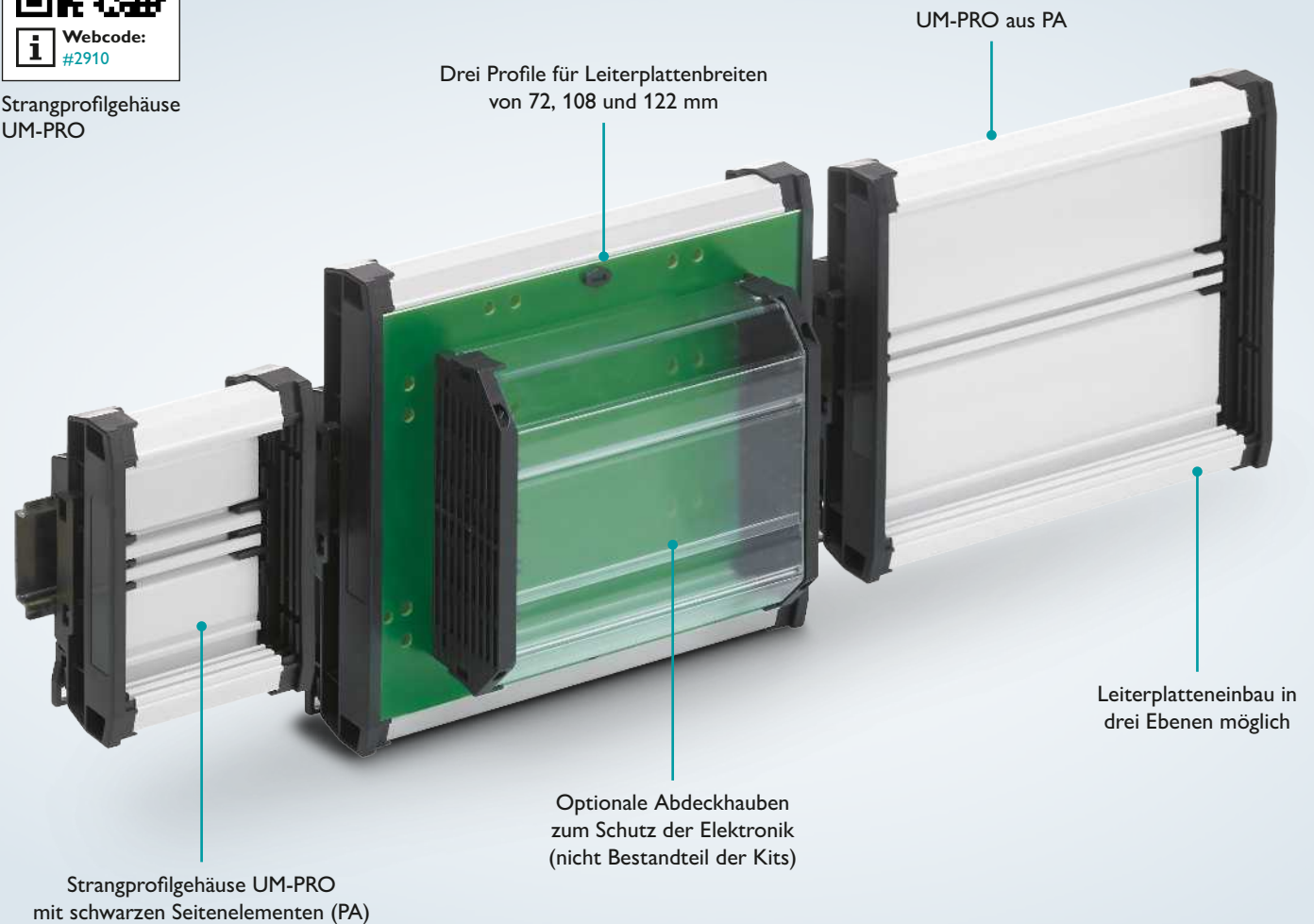
Gehäuse-Set, Entwicklungsbausatz	2202528	UM-BASIC 108 100MM DEV-KIT KMGY
Leiterplatte für UM-BASIC 108 DEV-KIT	2202551	UM-BASIC 108/32 DEV-PCB
Muster-Set UM-BASIC	52005309	SST HOUSING UM-BASIC 108

Strangprofilgehäuse UM-PRO als Kit

Als Kit ist UM-PRO für Leiterplatten mit Breiten von 72, 108 und 122 mm sowie mit Längen von 60, 80, 100, 120, 150, 180, 200 und 250 mm erhältlich. Diese Gehäuse sind auch für den Einsatz bei hohen Temperaturen geeignet. Der Polyamid-Kunststoff ermöglicht eine UL-Zulassung Ihres Geräts und Hitzebeständigkeit bis +100 °C. Für die Leiterplattenführung stehen drei Ebenen zur Verfügung. In der oberen Ebene schließt die Leiterplattenfläche bündig mit dem Profil ab. Sie können die Fläche bis zum Rand bestücken.



Strangprofilgehäuse
UM-PRO



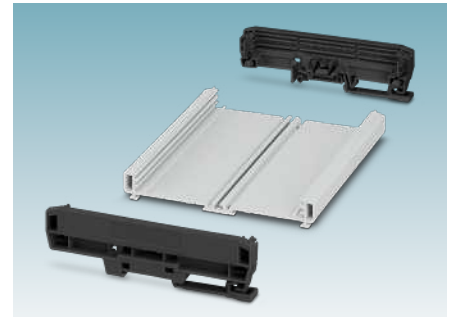
Strangprofilgehäuse UM-PRO als Kit

Profilgehäuse zur Montage auf Tragschiene

UM-PRO-KIT-...-7035 beinhaltet:

- 1 x UM-PRO-Profilgehäuse (PA), RAL 7035 (grau)
- 2 x Seitenelemente (PA), RAL 9005 (schwarz)
- zur Aufnahme von Leiterplatten

Alle Teile erhalten Sie in einer Gesamtverpackung.



DISTR-KIT

Benennung	Art.-Nr.	für Leiterplatte			Maße des Profilgehäuses zusammgebaut und auf Tragschiene montiert		
		Breite mm	Länge mm	Fläche mm ²	Breite mm	Höhe mm	Tiefe mm
UM-PRO-KIT-B72-L60-7035	1310823	72	60	2900	63,8	92,3	39,45
UM-PRO-KIT-B72-L80-7035	1310926	72	80	4300	83,8	92,3	39,45
UM-PRO-KIT-B72-L100-7035	1310928	72	100	5600	103,8	92,3	39,45
UM-PRO-KIT-B72-L120-7035	1310929	72	120	7000	123,8	92,3	39,45
UM-PRO-KIT-B72-L150-7035	1310930	72	150	9000	153,8	92,3	39,45
UM-PRO-KIT-B72-L180-7035	1310932	72	180	11000	183,8	92,3	39,45
UM-PRO-KIT-B72-L200-7035	1310933	72	200	12400	203,8	92,3	39,45
UM-PRO-KIT-B72-L250-7035	1310935	72	250	15700	253,8	92,3	39,45
UM-PRO-KIT-B108-L60-7035	1310938	108	60	4500	63,8	127,8	39,45
UM-PRO-KIT-B108-L80-7035	1310939	108	80	6500	83,8	127,8	39,45
UM-PRO-KIT-B108-L100-7035	1310941	108	100	8600	103,8	127,8	39,45
UM-PRO-KIT-B108-L120-7035	1310942	108	120	10600	123,8	127,8	39,45
UM-PRO-KIT-B108-L150-7035	1310946	108	150	13700	153,8	127,8	39,45
UM-PRO-KIT-B108-L180-7035	1310948	108	180	16800	183,8	127,8	39,45
UM-PRO-KIT-B108-L200-7035	1310949	108	200	18900	203,8	127,8	39,45
UM-PRO-KIT-B108-L250-7035	1310953	108	250	24000	253,8	127,8	39,45
UM-PRO-KIT-B122-L60-7035	1310981	122	60	5100	63,8	142,3	39,45
UM-PRO-KIT-B122-L80-7035	1310983	122	80	7400	83,8	142,3	39,45
UM-PRO-KIT-B122-L100-7035	1310984	122	100	9800	103,8	142,3	39,45
UM-PRO-KIT-B122-L120-7035	1310987	122	120	12100	123,8	142,3	39,45
UM-PRO-KIT-B122-L150-7035	1310988	122	150	15700	153,8	142,3	39,45
UM-PRO-KIT-B122-L180-7035	1310989	122	180	19200	183,8	142,3	39,45
UM-PRO-KIT-B122-L200-7035	1310990	122	200	21500	203,8	142,3	39,45
UM-PRO-KIT-B122-L250-7035	1310991	122	250	27400	253,8	142,3	39,45

Hinweis: die Angabe der Leiterplattenfläche dient zur Orientierung und bezieht sich auf eine Grundleiterplatte.
UM-PRO-Gehäuse können auch mehrere Leiterplatten aufnehmen.

Aus dem Standardproduktprogramm

Muster-Set UM-PRO	52005226	SST HOUSING UM-PRO 108
-------------------	----------	------------------------

Gebäude-Installationsgehäuse BC als Kit

BC-Gehäuse eignen sich für den Einsatz in Installationsverteilern nach DIN 43880 oder für die direkte Wandmontage. Sie können die Installationseinbaugeschäfte mit unterschiedlichem Einbauraum für die Leiterplattenanschlüsse wählen: bei BC ... U11 mit 11 mm und bei BC ... U22 mit 22 mm.

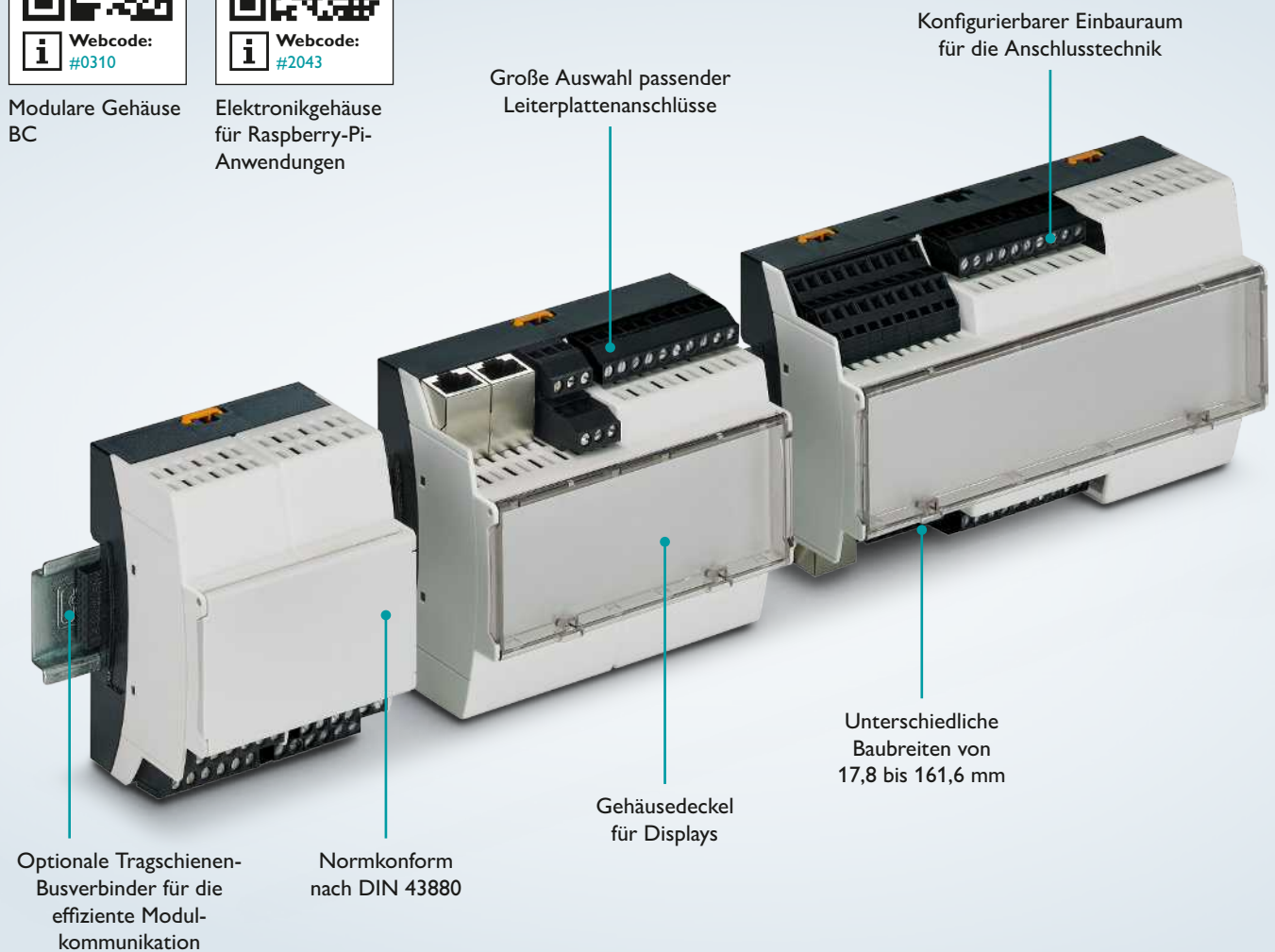
Als Kit, mit transparentem Klappdeckel, sind die Einbaugeschäfte von 17,8 (1 TE) bis 161,6 mm (9 TE) mit passender Anschlussstechnik in sechs Baubreiten erhältlich.



Modulare Gehäuse
BC



Elektronikgehäuse
für Raspberry-Pi-
Anwendungen



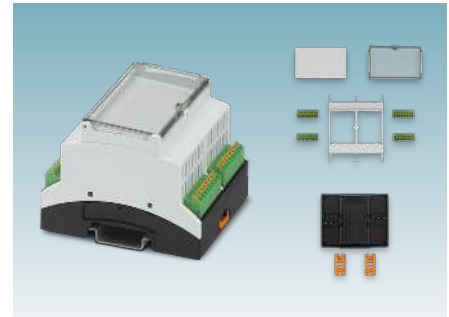
Gebäude-Installationsgehäuse BC als Kit

Leergehäuse zur Montage auf Tragschiene

BC ...-KIT-...-7035+... beinhaltet:

- 1 x Gehäuseunterteil, RAL 9005 (schwarz)
- 1 x Gehäuseoberteil, RAL 7035 (grau)
- 1 x transparenter Gehäusedeckel und Einlegeblende
- 2 ... 6 x Leiterplattenklemmen (abhängig vom Kit)

Alle Teile erhalten Sie in einer Gesamtverpackung.



DISTR-KIT

Benennung	Art.-Nr.	Maße des Gehäuses zusammengebaut und auf Tragschiene montiert				Leiter- platte Fläche mm ²	Anschlusstechnik		
		Teilungs- einheit	Breite mm	Höhe mm	Tiefe mm		Stück	Polzahl	Gesamt- polzahl
BC 17,8-KIT-U22-7035+4MKDSO3	1311001	1 TE	17,8	89,7	60,7	2100	4	3	12
BC 35,6-KIT-U11-7035+2SPTA8	1311003	2 TE	35,6	89,7	60,7	2400	2	8	16
BC 35,6-KIT-U22-7035+2PTDA6	1311004	2 TE	35,6	89,7	60,7	2400	2	6	12
BC 53,6-KIT-U11-7035+2SPTA12	1311005	3 TE	53,6	89,7	60,7	3900	2	12	24
BC 53,6-KIT-U22-7035+2PTDA9	1311006	3 TE	53,6	89,7	60,7	3900	2	9	18
BC 71,6-KIT-U11-7035+4SPTA8	1311007	4 TE	71,6	89,7	60,7	5300	4	8	32
BC 71,6-KIT-U22-7035+4PTDA6	1311008	4 TE	71,6	89,7	60,7	5300	4	6	24
BC 107,6-KIT-U11-7035+4SPTA12	1311009	6 TE	107,6	89,7	60,7	8300	4	12	48
BC 107,6-KIT-U22-7035+4PTDA9	1311010	6 TE	107,6	89,7	60,7	8300	4	9	36
BC 161,6-KIT-U11-7035+6SPTA12	1311011	9 TE	161,6	89,7	60,7	12600	6	12	72
BC 161,6-KIT-U22-7035+6PTDA9	1311012	9 TE	161,6	89,7	60,7	12600	6	9	54

BC 107,6-KIT-RPI-7035

1311013

6 TE

107,6

89,7

60,7

-

-

-

-

BC 107,6-KIT-RPI-7035+PCB

1311017

6 TE

107,6

89,7

60,7

-

-

-

-

Hinweis: die Angabe der Leiterplattenfläche dient zur Orientierung und bezieht sich auf eine Grundleiterplatte.
BC-Gehäuse können auch mehrere Leiterplatten aufnehmen.

Aus dem Standardproduktprogramm

Gehäuse-Set, Entwicklungsbausatz	2202525	BC 107,6 DEV-KIT KMGY
Leiterplatte für BC 107,6 DEV-KIT	2202544	BC 107,6/40 U11 HBUS DEV-PCB
Tragschienen-Bussteckverbinder	2202545	HBUS 107,6-16P-1S DEV-KIT BK
Muster-Set RPI-BC	52007812	SST HOUSING RPI-BC
Muster-Set BC	52005225	SST HOUSING BC 107,6

Basisgehäuse EH als Kit

Das Basisgehäuse EH ist für die Montage auf Tragschienen aufgebaut. Als Bechergehäuse, mit werkzeuglos aufrastbarem Gehäuseoberteil, ist das Gehäuse sehr einfach mit der Leiterplatte und der Anschlussstechnik zu bestücken. Als Kit ist das Basisgehäuse EH in den beiden Baubreiten 22,5 und 45 mm sowie in jeweils zwei Bautiefen erhältlich. Die Kits beinhalten die zu den Gehäusen passende Anschlussstechnik.



Basisgehäuse EH

Als Kit in zwei Baubreiten
und zwei Bautiefen



Werkzeuglose Verrastung
der Gehäuseteile



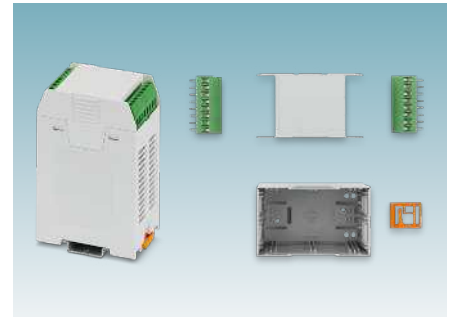
Basisgehäuse EH als Kit

Basisgehäuse EH für universelle Anwendungen

EH ...-KIT-B+CDS/ABS-PC-7035+2MKDS3. beinhaltet:

- 1 x Gehäuseunterteil RAL 7035 (grau)
- 1 x Gehäuseoberteil RAL 7035 (grau)
- 2 x Leiterplattenklemme

Alle Teile erhalten Sie in einer Gesamtverpackung.



DISTR-KIT

Benennung	Art.-Nr.	Maße des Gehäuses zusammengebaut und auf Tragschiene montiert			Leiter- platte Fläche mm ²	Anschlusstechnik		
		Breite mm	Höhe mm	Tiefe mm		Stück	Polzahl	Gesamt- polzahl
EH 22,5-KIT-FB+CDS/ABS-PC-7035+2MKDS34	1311033	22,6	77	50,2	750	2	4	8
EH 22,5-KIT-B+CDS/ABS-PC-7035+2MKDS34	1311034	22,6	77	107,2	4900	2	4	8
EH 45-KIT-FB+CDS/ABS-PC-7035+2MKDS38	1311035	45,1	77	50,2	1700	2	8	16
EH 45-KIT-B+CDS/ABS-PC-7035+2MKDS38	1311036	45,1	77	107,2	4900	2	8	16

Hinweis: die Angabe der Leiterplattenfläche dient zur Orientierung und bezieht sich auf eine Grundleiterplatte. EH-Gehäuse können auch mehrere Leiterplatten aufnehmen.

Aus dem Standardproduktprogramm

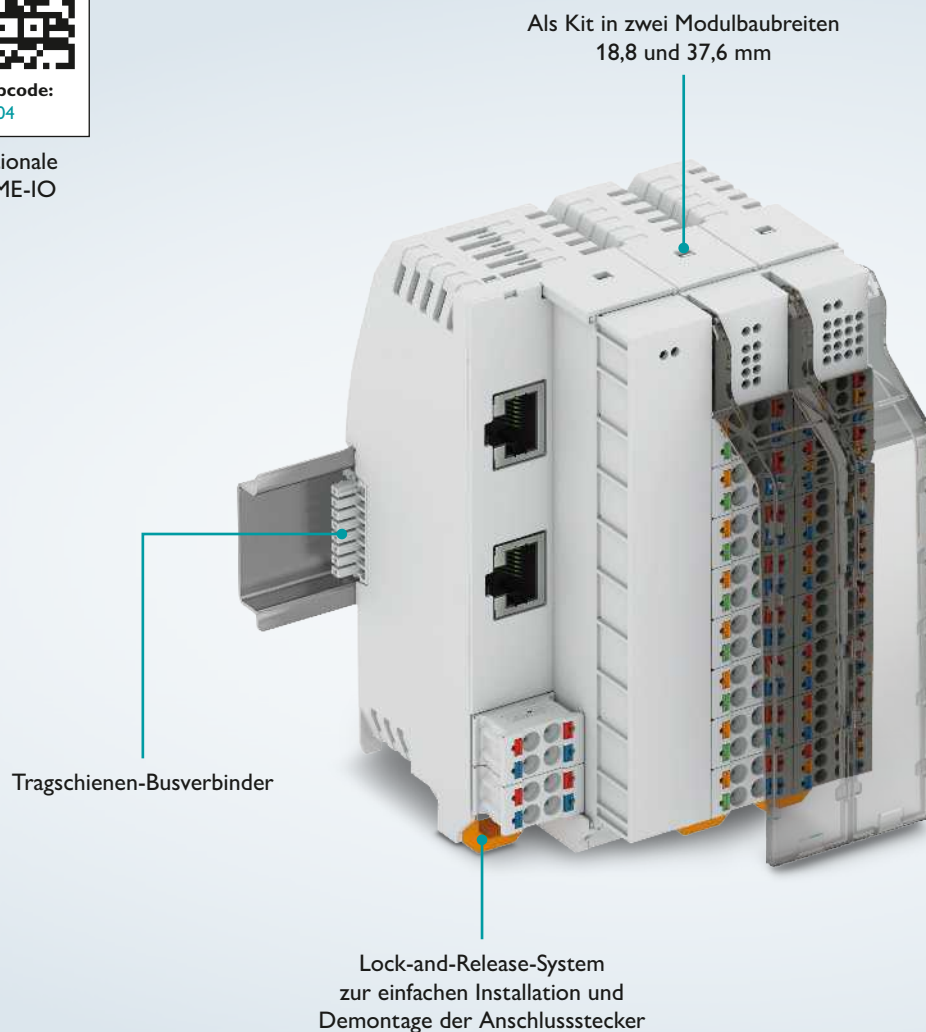
Gehäuse-Set, Entwicklungsbausatz	2202529	EH 45 FLAT DEV-KIT KMGY
Leiterplatte für EH 45 FLAT DEV-KIT KMGY	2202552	EH 45F/16 DEV-PCB
Muster-Set EH	52006670	SST INT HOUSING EH

Multifunktionale Gehäuse ME-IO als Kit

Mit der Push-in-Frontanschlusstechnik und der kompakten Bauform ist die Gehäusefamilie ME-IO auf Anwendungen für komplexe Automatisierungsbereiche zugeschnitten. Die ME-IO-Kits sind erhältlich als Gehäuse mit einer Breite von 18,9 mm und bis zu 54 Polen. Das ME-IO-Kit mit der Breite von 37,8 mm hat acht Anschlusspole und verfügt über zwei RJ45-Anschlussbuchsen.



Multifunktionale
Gehäuse ME-IO



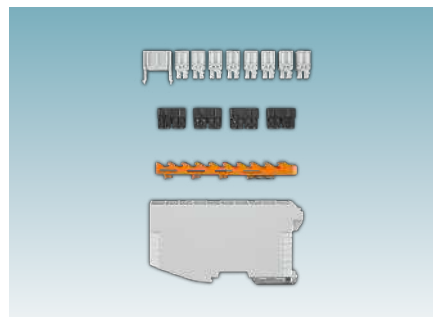
Multifunktionale Gehäuse ME-IO als Kit

Multifunktionale Gehäuse ME-IO mit modularer Frontanschlusstechnik

ME-IO ...-KIT-...- TBUS-7035 beinhaltet:

- 1 x Leergehäuse RAL 7035 (grau), mit Frontanschluss
- Frontanschlusstecker
- 1 x Funktionserdekontakt (bei ME-IO 37,6 2 Stück)

Alle Teile erhalten Sie in einer Gesamtverpackung.



DISTR-KIT

Benennung	Art.-Nr.	Maße des Gehäuses zusammengebaut und auf Tragschiene montiert			Leiter- platte Fläche mm ²	Anschlusstechnik		
		Breite mm	Höhe mm	Tiefe mm		Stück	Polzahl	Gesamt- polzahl
ME-IO 18,8-KIT-9U-36-TBUS-7035	1342349	18,9	113,3	76,5	5900	9	4	36
ME-IO 18,8-KIT-9U-54-TBUS-7035	1342351	18,9	113,3	76,5	5900	9	6	54
ME-IO 18,8-KIT-10U-32-TBUS-7035	1342352	18,9	124,3	76,5	6500	8	4	32
ME-IO 18,8-KIT-10U-32-TT-TBUS-7035	1342353	18,9	124,3	76,5	6500	7 +1 TT	4	32
ME-IO 18,8-KIT-10U-48-TBUS-7035	1342355	18,9	124,3	76,5	6500	8	6	48
ME-IO 37,6-KIT-10U-2RJ45-TBUS-7035	1342356	37,8	124,3	76,5	10300	2 +2 RJ45	4	8

Hinweis: die Angabe der Leiterplattenfläche dient zur Orientierung und bezieht sich auf eine Grundleiterplatte.
ME-IO-Gehäuse können auch mehrere Leiterplatten aufnehmen.

Aus dem Standardproduktprogramm

Gehäuse-Set, Entwicklungsbausatz	2202527	ME-IO 18,8 DEV-KIT KMGY
Leiterplatte für ME-IO 9U	1342360	ME-IO -DEV-PCB-9U
Leiterplatte für ME-IO 10U	1342362	ME-IO -DEV-PCB-10U
Muster-Set ME-IO	52005220	SST HOUSING ME-IO 18,8

Modulare Gehäuse ICS als Kit

Die Gehäusefamilie ICS bietet eine Anslusstechnik über Grundleiste und kodierbare Stecker mit Schraub- oder Push-in-Technik. Die Stecker im Rastermaß 3,5 oder 5,0 mm besitzen drei, vier oder fünf Pole je Steckplatz. Modulare Anslusstechniken wie RJ45, D-SUB, USB und Antennenanschlüsse können Sie ebenso in das Gehäuse integrieren, wie angepasste Kühlkörper für Anwendungen mit hoher Wärmeentwicklung.

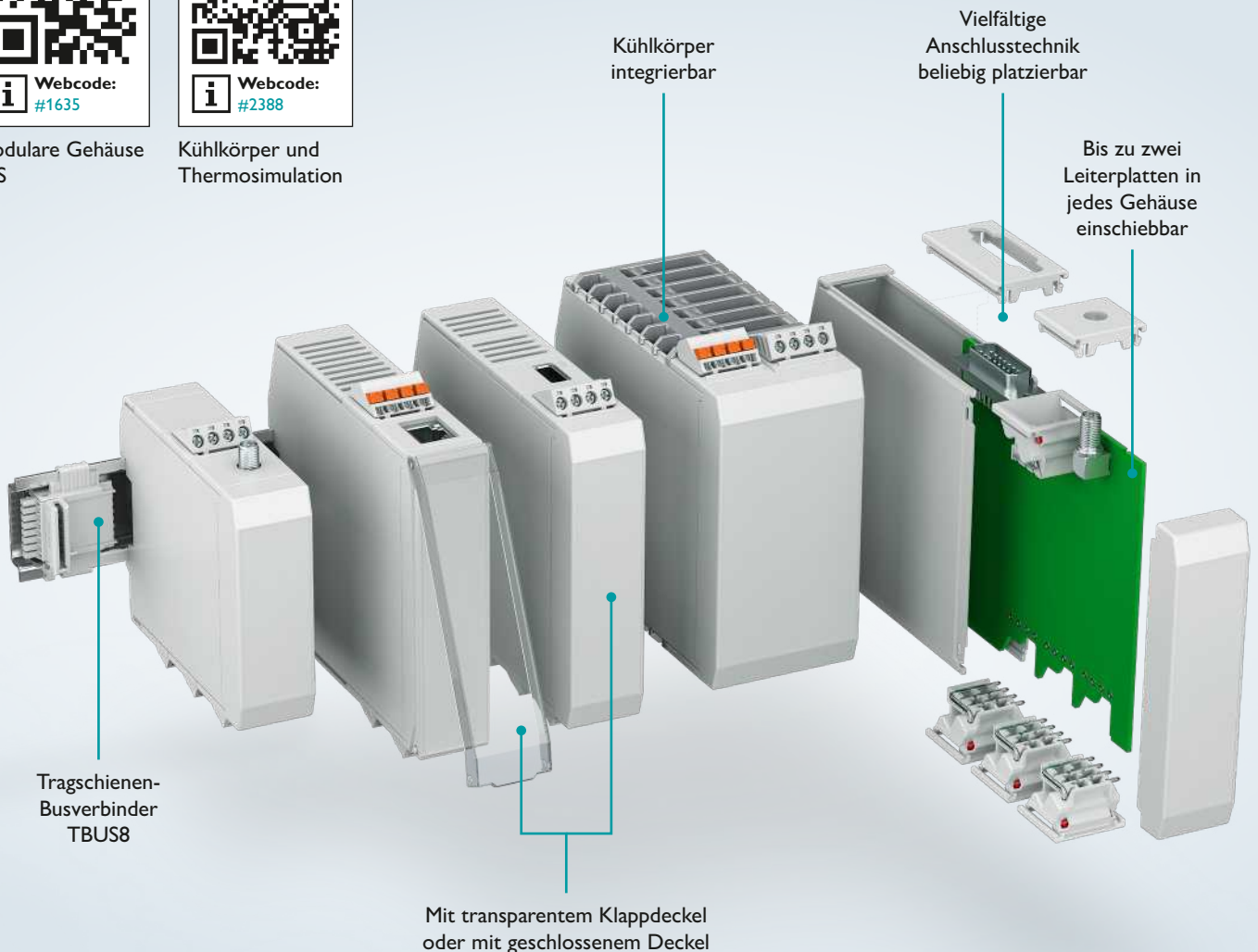
Das ICS-Kit ist mit zugehöriger Anslusstechnik in den Breiten 20, 25 und 50 mm erhältlich.



Modulare Gehäuse
ICS



Kühlkörper und
Thermosimulation



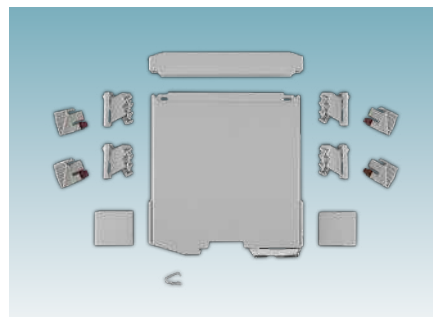
Modulare Gehäuse ICS als Kit

Modulare Gehäuse ICS mit variabler Anschluss technik

ICS...-KIT...-7035+.PSC. beinhaltet:

- 1 x Gehäuseunterteil RAL 7035 (grau)
- 1 x Gehäuseoberteil (geschlossen oder mit transparentem Klappdeckel)
- Leiterplatten-Grundleisten und Stecker mit Schraubanschluss
- 1 x Funktionserdekontakt

Alle Teile erhalten Sie in einer Gesamtverpackung.



DISTR-KIT

Benennung	Art.-Nr.	Maße des Gehäuses zusammenggebaut und auf Tragschiene montiert			Leiter- platte Fläche mm ²	Anschluss technik		
		Breite mm	Höhe mm	Tiefe mm		Stück	Polzahl	Gesamt- polzahl
ICS20-KIT-BC100x110-V-7035+4PSC3	1342368	20	100	116,6	9600	4	3	12
ICS20-KIT-BTL100x110-V-7035+4PSC3	1342842	20	100	116,6	9600	4	3	12
ICS25-KIT-BC77x87-O-7035+4PSC4	1342843	25	77,5	94,1	5600	4	4	16
ICS25-KIT-BTL77x87-O-7035+4PSC4	1342846	25	77,5	94,1	5600	4	4	16
ICS25-KIT-BC100x110-V-7035+4PSC4	1342847	25	100	116,6	9600	4	4	16
ICS25-KIT-BTL100x110-V-7035+4PSC4	1342848	25	100	116,6	9600	4	4	16
ICS25-KIT-BC122x110-V-7035+4PSC4	1342851	25	122,5	116,6	11900	4	4	16
ICS25-KIT-BTL122x110-V-7035+4PSC4	1342852	25	122,5	116,6	11900	4	4	16
ICS25-KIT-BC100x132-V-7035+6PSC4	1342855	25	100	139,2	11800	6	4	24
ICS25-KIT-BTL100x132-V-7035+6PSC4	1342856	25	100	139,2	11800	6	4	24
ICS50-KIT-BC100x110-V-V-7035+8PSC4	1342857	50	100	116,6	9600	8	4	32
ICS50-KIT-BTL100x110-V-V-7035+8PSC4	1342859	50	100	116,6	9600	8	4	32
ICS50-KIT-BC122x110-V-V-7035+8PSC4	1342860	50	122,5	116,6	11900	8	4	32
ICS50-KIT-BTL122x110-V-V-7035+8PSC4	1342861	50	122,5	116,6	11900	8	4	32

Hinweis: die Angabe der Leiterplattenfläche dient zur Orientierung und bezieht sich auf eine Grundleiterplatte.
ICS-Gehäuse können auch mehrere Leiterplatten aufnehmen.

Aus dem Standardproduktprogramm

Gehäuse-Set, Entwicklungsbausatz	1291125	ICS25-BC100x110-V-7035 DEV-KIT
Leiterplatte für ICS...-BC100X110 ...	1054082	ICS-DEV-PCB-01
Leiterplatte für ICS...-BTL100X110 ...	1272837	ICS-DEV-PCB-02
Muster-Set ICS	1047838	SST INT HOUSING ICS

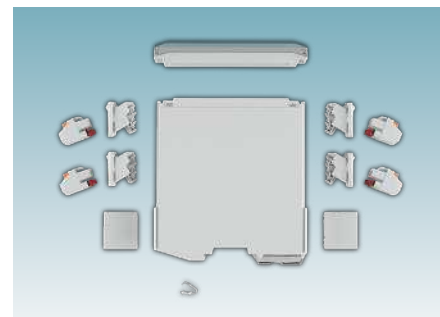
Modulare Gehäuse ICS als Kit

Modulare Gehäuse ICS mit variabler Anschluss technik

ICS...-KIT-...-7035+.PPC. beinhaltet:

- 1 x Gehäuseunterteil RAL 7035 (grau)
- 1 x Gehäuseoberteil (geschlossen oder mit transparentem Klappdeckel)
- Leiterplatten-Grundleisten und Stecker mit Push-in-Anschluss
- 1 x Funktionserdekontakt

Alle Teile erhalten Sie in einer Gesamtverpackung.



DISTR-KIT

Benennung	Art.-Nr.	Maße des Gehäuses zusammenggebaut und auf Tragschiene montiert			Leiter- platte	Anschluss technik		
		Breite mm	Höhe mm	Tiefe mm	Fläche mm ²	Stück	Polzahl	Gesamt- polzahl
ICS20-KIT-BC100x110-V-7035+4PPC3	1342862	20	100	116,6	9600	4	3	12
ICS20-KIT-BTL100x110-V-7035+4PPC3	1342864	20	100	116,6	9600	4	3	12
ICS25-KIT-BC77x87-O-7035+4PPC4	1342865	25	77,5	94,1	5600	4	4	16
ICS25-KIT-BTL77x87-O-7035+4PPC4	1342866	25	77,5	94,1	5600	4	4	16
ICS25-KIT-BC100x110-V-7035+4PPC4	1342869	25	100	116,6	9600	4	4	16
ICS25-KIT-BTL100x110-V-7035+4PPC4	1342870	25	100	116,6	9600	4	4	16
ICS25-KIT-BC122x110-V-7035+4PPC4	1342872	25	122,5	116,6	11900	4	4	16
ICS25-KIT-BTL122x110-V-7035+4PPC4	1342873	25	122,5	116,6	11900	4	4	16
ICS25-KIT-BC100x132-V-7035+6PPC4	1342874	25	100	139,2	11800	6	4	24
ICS25-KIT-BTL100x132-V-7035+6PPC4	1342877	25	100	139,2	11800	6	4	24
ICS50-KIT-BC100x110-V-V-7035+8PPC4	1342878	50	100	116,6	9600	8	4	32
ICS50-KIT-BTL100x110-V-V-7035+8PPC4	1342879	50	100	116,6	9600	8	4	32
ICS50-KIT-BC122x110-V-V-7035+8PPC4	1342880	50	122,5	116,6	11900	8	4	32
ICS50-KIT-BTL122x110-V-V-7035+8PPC4	1342883	50	122,5	116,6	11900	8	4	32

Hinweis: die Angabe der Leiterplattenfläche dient zur Orientierung und bezieht sich auf eine Grundleiterplatte. ICS-Gehäuse können auch mehrere Leiterplatten aufnehmen.

Aus dem Standardproduktprogramm

Gehäuse-Set, Entwicklungsbausatz	1291125	ICS25-BC100x110-V-7035 DEV-KIT
Leiterplatte für ICS..-BC100X110 ...	1054082	ICS-DEV-PCB-01
Leiterplatte für ICS..-BTL100X110 ...	1272837	ICS-DEV-PCB-02
Muster-Set ICS	1047838	SST INT HOUSING ICS

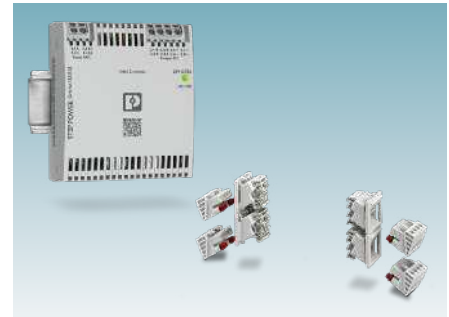
Anschlussstechnik für Gehäuse ICS als Kit

Anschlussstechnik für Gehäuse ICS

ICS-KIT-4ICC... beinhaltet:

- 4 x Leiterplatten-Grundleisten und Stecker RAL 7035 (grau)
- Raster 3,5 oder 5,0 mm
- Stecker mit Schraub- oder Push-in-Anschluss

Alle Teile erhalten Sie in einer Gesamtverpackung.



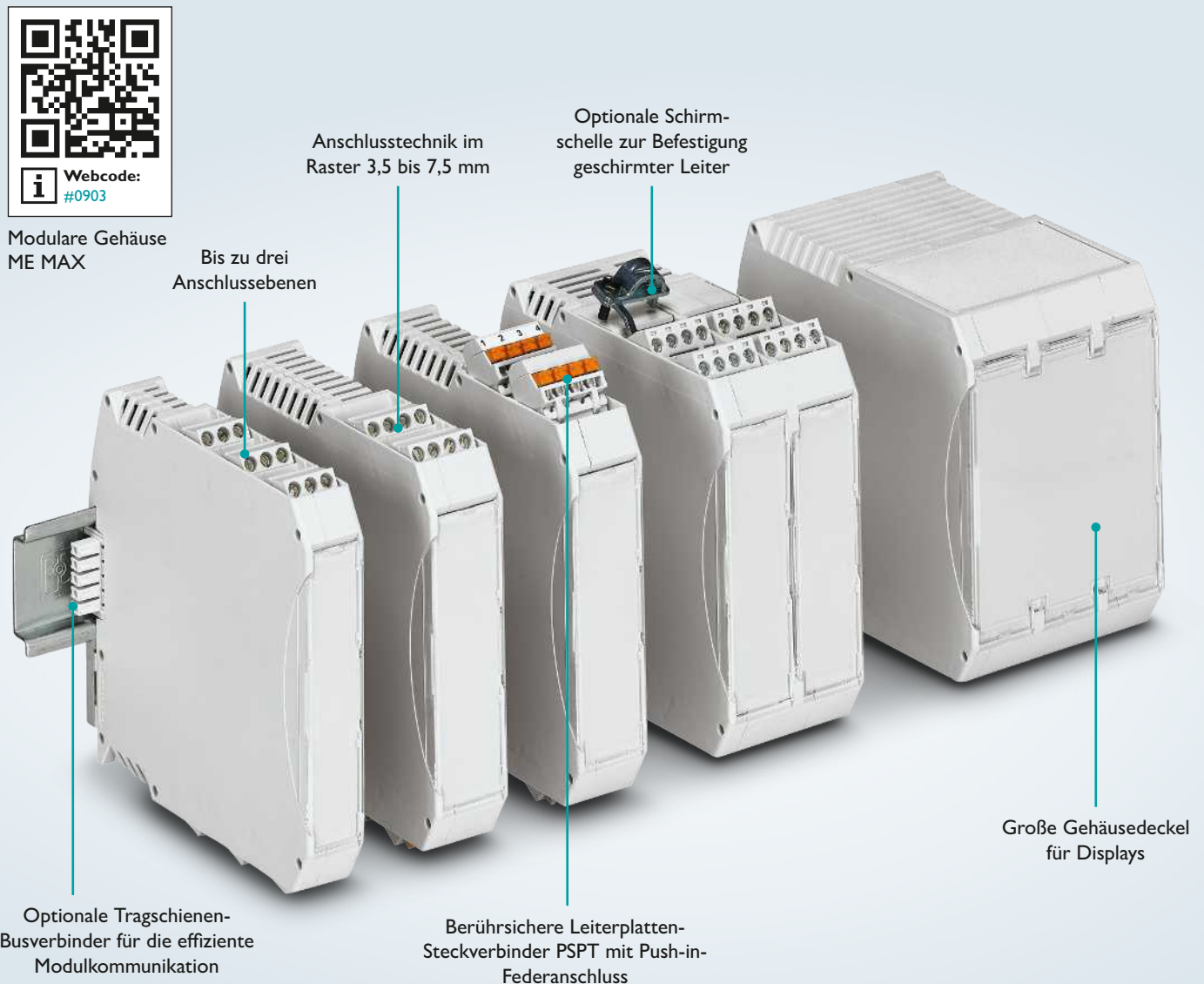
DISTR-KIT

Benennung	Art.-Nr.				Anschlussstechnik		
		Raster mm	Spannung V	Strom A	Stück	Polzahl	Leiter- anschluss
ICS-KIT-4ICC20H+4PSC4-7035	1342884	3,5	150	8	4	4	Schraube
ICS-KIT-4ICC20H+4PPC4-7035	1342886	3,5	150	8	4	4	Push-in
ICS-KIT-4ICC20H+4PSC3-7035	1342889	5	320	16	4	3	Schraube
ICS-KIT-4ICC20H+4PPC3-7035	1342891	5	320	16	4	3	Push-in
ICS-KIT-4ICC25H+4PSC5-7035	1342894	3,5	150	8	4	5	Schraube
ICS-KIT-4ICC25H+4PPC5-7035	1342895	3,5	150	8	4	5	Push-in
ICS-KIT-4ICC25H+4PSC4-7035	1342896	5	320	16	4	4	Schraube
ICS-KIT-4ICC25H+4PPC4-7035	1342897	5	320	16	4	4	Push-in
Aus dem Standardproduktprogramm							
Gehäuse-Set, Entwicklungsbausatz	1291125	ICS25-BC100x110-V-7035 DEV-KIT					
Leiterplatte für ICS..-BC100X110 ...	1054082	ICS-DEV-PCB-01					
Leiterplatte für ICS..-BTL100X110 ...	1272837	ICS-DEV-PCB-02					
Muster-Set ICS	1047838	SST INT HOUSING ICS					

Modulare Gehäuse ME MAX als Kit

Die Tragschienengehäuse ME MAX sind in Scheibenbauweise aufgebaut. Die beiden Seitenteile werden durch einfache Verrastung verbunden. Durch weitere Zwischenteile können Sie die Baubreite flexibel erweitern.

Als Kit ist das ME MAX in Baubreiten von 17,5 bis 90 mm und in verschiedenen Bautiefen mit der zugehörigen Anschluss-technik erhältlich.



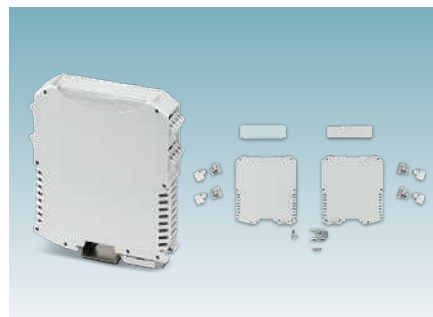
Modulare Gehäuse ME MAX als Kit

Modulare Gehäuse ME MAX in flexibler Scheibenbauweise

ME MAX ...-KIT-...-7035+.MSTBT. beinhaltet:

- 1 x Gehäuseseiten- und Zwischenelemente RAL 7035 (grau)
- 1 x transparenter Klappdeckel
- Leiterplatten-Grundleisten und Stecker mit Schraubanschluss
- 1x Funktionserdekontakt

Alle Teile erhalten Sie in einer Gesamtverpackung.



DISTR-KIT

Benennung	Art.-Nr.	Maße des Gehäuses zusammgebaut und auf Tragschiene montiert			Leiter- platte Fläche mm ²	Anschlusstechnik		
		Breite mm	Höhe mm	Tiefe mm		Stück	Polzahl	Gesamt- polzahl
ME MAX 17,5-KIT-2-2-7035+4MSTBT3	1342901	17,5	99	113,7	7500	4	3	12
ME MAX 22,5-KIT-2-2-7035+4MSTBT4	1342902	22,5	99	113,7	7500	4	4	16
ME MAX 22,5-KIT-3-3-7035+6MSTBT4	1342903	22,5	99	113,7	6800	6	4	24
ME MAX 22,5-KIT-F G 3-3-7035+6MSTBT4	1342904	22,5	85	91,2	3600	6	4	24
ME MAX 22,5-KIT-SF G 2-2-7035+4MSTBT4	1342905	22,5	85	70,4	2600	4	4	16
ME MAX 35-KIT-LC 3-3-7035+12MSTBT3	1342906	35	99	113,7	6800	12	3	36
ME MAX 45-KIT-U-U1-7035+2MSTBT4	1342907	45	99	113,7	8300	2	4	8
ME MAX 45-KIT-LC 2-2-7035+8MSTBT4	1342908	45	99	113,7	7500	8	4	32
ME MAX 45-KIT-SF G 2-2-7035+8MSTBT4	1342909	45	85	70,4	2600	8	4	32
ME MAX 67,5-KIT-U-U1-7035+3MSTBT4	1342910	67,5	99	113,7	8300	3	4	12
ME MAX 90-KIT-U-U1-7035+4MSTBT4	1342911	90	99	113,7	8300	4	4	16
ME MAX 90-KIT-2-2-7035+16MSTBT4	1342912	90	99	113,7	7500	16	4	64

Hinweis: die Angabe der Leiterplattenfläche dient zur Orientierung und bezieht sich auf eine Grundleiterplatte. ME-MAX-Gehäuse können auch mehrere Leiterplatten aufnehmen.

Aus dem Standardproduktprogramm

Gehäuse-Set, Entwicklungsbausatz	2202524	ME MAX 22,5 2-2 DEV-KIT KMGY
Leiterplatte für ME MAX DEV-KIT	2202542	ME MAX/16 2-2 TBUS DEV-PCB
Tragschienen-Busverbinder	2202543	ME 22,5 TBUS 1,5/ 5 VPE1 KMGY
Muster-Set ME MAX	52005224	SST HOUSING ME MAX 22,5

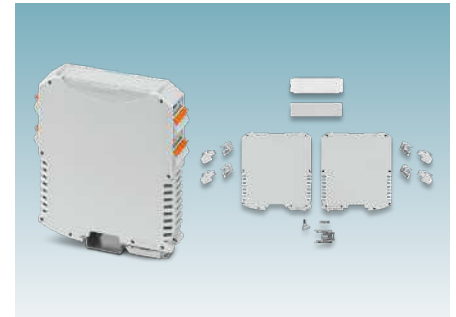
Modulare Gehäuse ME MAX als Kit

Modulare Gehäuse ME MAX in flexibler Scheibenbauweise

ME MAX ...-KIT-...-7035+.PSPT. beinhaltet:

- 1 x Gehäuseseiten- und Zwischenelemente RAL 7035 (grau)
- 1 x transparenter Klappdeckel
- 1 x Leiterplatten-Grundleisten und Stecker mit Push-in-Anschluss
- 1 x Funktionserdekontakt

Alle Teile erhalten Sie in einer Gesamtverpackung.



DISTR-KIT

Benennung	Art.-Nr.	Maße des Gehäuses zusammengebaut und auf Tragschiene montiert			Leiter- platte	Anschlusstechnik		
		Breite mm	Höhe mm	Tiefe mm	Fläche mm ²	Stück	Polzahl	Gesamt- polzahl
ME MAX 17,5-KIT-2-2-7035+4PSPT3	1342913	17,5	99	113,7	7500	4	3	12
ME MAX 22,5-KIT-2-2-7035+4PSPT4	1342914	22,5	99	113,7	7500	4	4	16
ME MAX 22,5-KIT-3-3-7035+6PSPT4	1342915	22,5	99	113,7	6800	6	4	24
ME MAX 22,5-KIT-F G 3-3-7035+6PSPT4	1342916	22,5	85	91,2	3600	6	4	24
ME MAX 22,5-KIT-SF G 2-2-7035+4PSPT4	1342917	22,5	85	70,4	2600	4	4	16
ME MAX 35-KIT-LC 3-3-7035+12PSPT3	1342918	35	99	113,7	6800	12	4	36
ME MAX 45-KIT-U-U1-7035+2PSPT4	1342919	45	99	113,7	8300	2	4	8
ME MAX 45-KIT-LC 2-2-7035+8PSPT4	1342920	45	99	113,7	7500	8	4	32
ME MAX 45-KIT-SF G 2-2-7035+8PSPT4	1342922	45	85	70,4	2600	8	4	32
ME MAX 67,5-KIT-U-U1-7035+3PSPT4	1342923	67,5	99	113,7	8300	3	4	12
ME MAX 90-KIT-U-U1-7035+4PSPT4	1342924	90	99	113,7	8300	4	4	16
ME MAX 90-KIT-2-2-7035+16PSPT4	1342925	90	99	113,7	7500	16	4	64

Hinweis: die Angabe der Leiterplattenfläche dient zur Orientierung und bezieht sich auf eine Grundleiterplatte. ME-MAX-Gehäuse können auch mehrere Leiterplatten aufnehmen.

Aus dem Standardproduktprogramm

Gehäuse-Set, Entwicklungsbausatz	2202524	ME MAX 22,5 2-2 DEV-KIT KMGY
Leiterplatte für ME MAX DEV-KIT	2202542	ME MAX/16 2-2 TBUS DEV-PCB
Tragschienen-Busverbinder	2202543	ME 22,5 TBUS 1,5/ 5 VPE1 KMGY
Muster-Set ME MAX	52005224	SST HOUSING ME MAX 22,5

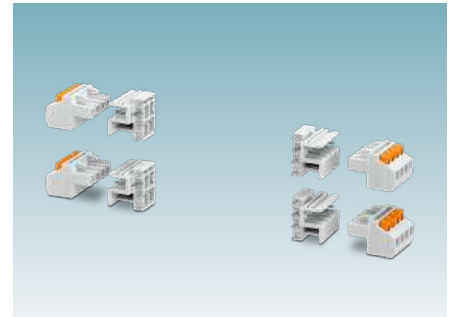
Anschlussstechnik für ME und ME MAX als Kit

Anschlussstechnik für Gehäuse ME und ME MAX

ME-KIT-4MSTBO+...-7035 beinhaltet:

- 4 x Leiterplatten-Grundleisten und Stecker
- Raster 5,0 mm
- Stecker mit Schraub- oder Push-in-Anschluss

Alle Teile erhalten Sie in einer Gesamtverpackung.



DISTR-KIT

Benennung	Art.-Nr.					Anschlussstechnik		
		Breite mm	Raster mm	Spannung V	Strom A	Stück	Polzahl	Leiter- anschluss
ME-KIT-4MSTBO+4MSTBT3-7035	1342926	15	5	320	12	4	3	Schraube
ME-KIT-4MSTBO+4PSPT3-7035	1342928	15	5	320	12	4	3	Push-in
ME-KIT-4MSTBO+4MSTBT4-7035	1342929	20	5	320	12	4	4	Schraube
ME-KIT-4MSTBO+4PSPT4-7035	1342930	20	5	320	12	4	4	Push-in
Aus dem Standardproduktprogramm								
Gehäuse-Set, Entwicklungsbausatz	2202524	ME MAX 22,5 2-2 DEV-KIT KMGY						
Leiterplatte für ME-Gehäuse	2906908	ME LP						
Leiterplatte für ME MAX DEV-KIT	2202542	ME MAX/16 2-2 TBUS DEV-PCB						
Tragschienen-Busverbinder	2202543	ME 22,5 TBUS 1,5/ 5 VPE1 KMGY						
ME-Muster-Set	52005214	SST HOUSING ME 22,5						
Muster-Set ME MAX	52005224	SST HOUSING ME MAX 22,5						

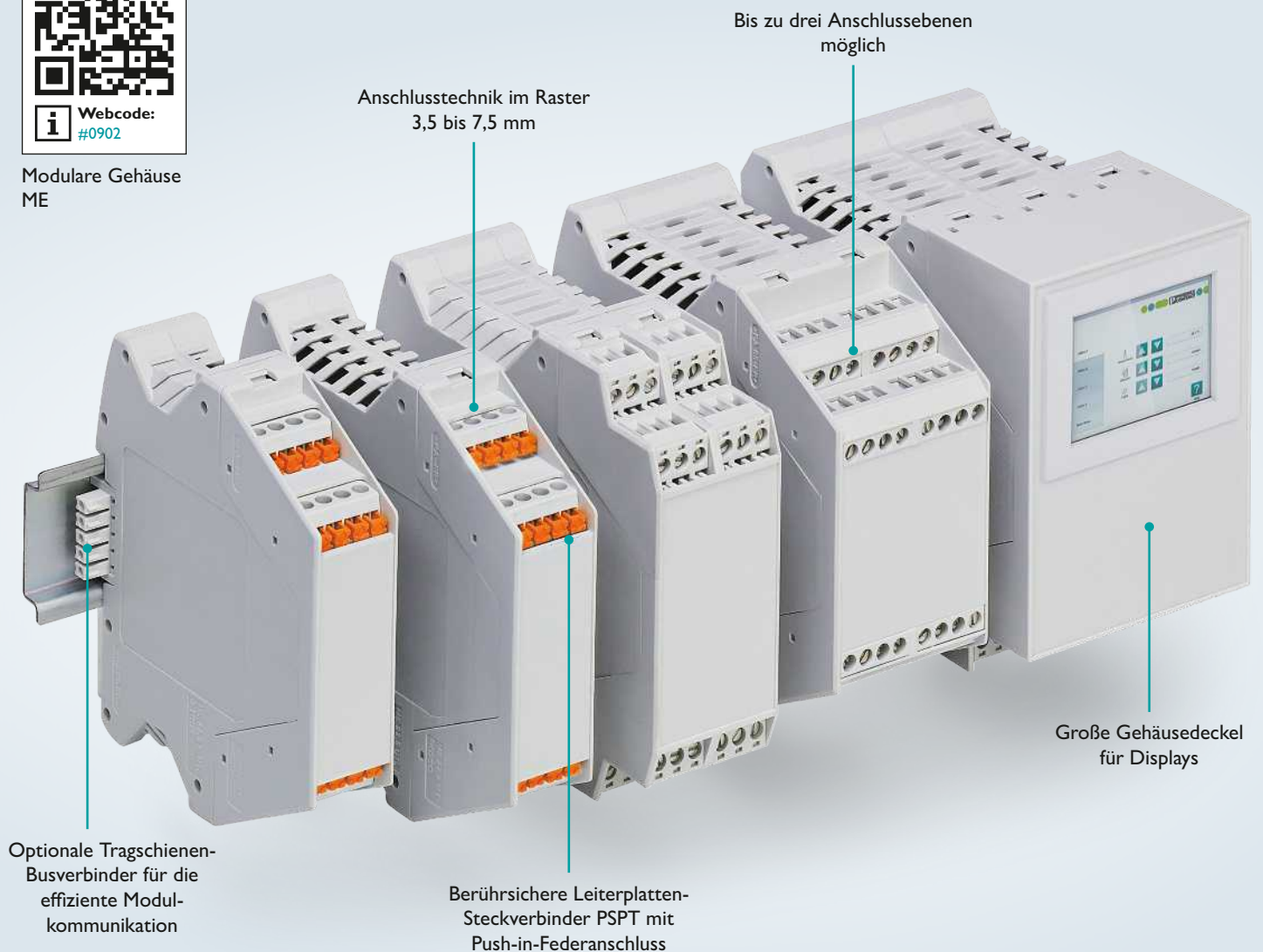
Modulare Gehäuse ME als Kit

Die Elektronikgehäuse der Serie ME bestehen aus Gehäuseunterteilen und aufrastbaren Gehäuseoberteilen. In sieben Baubreiten von 12,5 bis 90 mm, mit und ohne Lüftungsschlitze, sind die Gehäuse in Kombination mit den Gehäuseoberteilen in den Gesamttiefen von 51,5 bis 114,5 mm erhältlich.

Das ME-Kit in Baubreiten 12,5 mm, 17,5 mm, 22,5 mm und der Tiefe 114,4 mm wird mit zugehöriger Anschlussstechnik angeboten.



Modulare Gehäuse
ME



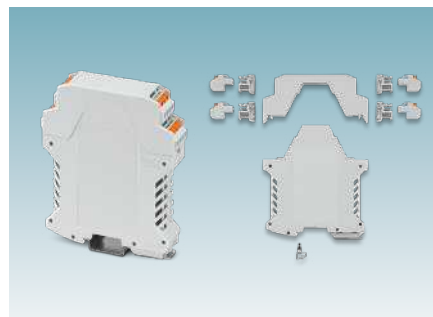
Modulare Gehäuse ME als Kit

Modulare Gehäuse ME in Becherbauweise

ME ...-KIT-...-7035+.MSTBT. oder ...-7035+.PSPT. beinhalten:

- 1 x Gehäusebecher RAL 7035 (grau)
- 1 x Gehäuseoberteil RAL 7035 (grau)
- Leiterplatten-Grundleisten
- Stecker mit Schraub- oder Push-in-Anschluss
- 1 x Funktionserdekontakt

Alle Teile erhalten Sie in einer Gesamtverpackung.



DISTR-KIT

Benennung	Art.-Nr.	Maße des Gehäuses zusammgebaut und auf Tragschiene montiert			Leiter- platte	Anschluss- technik			
		Breite mm	Höhe mm	Tiefe mm	Fläche mm²	Stück	Polzahl	Gesamt- polzahl	Leiter- anschluss
ME 12,5-KIT-MSTBO-7035+4MSTBT2	1343019	12,5	99	114,5	7800	4	2	8	Schraube
ME 17,5-KIT-MSTBO-7035+4MSTBT3	1343021	17,5	99	114,5	7800	4	3	12	Schraube
ME 22,5-KIT-MSTBO-7035+4MSTBT4	1343024	22,5	99	114,5	7800	4	4	16	Schraube
ME 12,5-KIT-MSTBO-7035+4PSPT2	1343026	12,5	99	114,5	7800	4	2	8	Push-in
ME 17,5-KIT-MSTBO-7035+4PSPT3	1343032	17,5	99	114,5	7800	4	3	12	Push-in
ME 22,5-KIT-MSTBO-7035+4PSPT4	1343036	22,5	99	114,5	7800	4	4	16	Push-in

Hinweis: die Angabe der Leiterplattenfläche dient zur Orientierung und bezieht sich auf eine Grundleiterplatte. ME-Gehäuse können auch mehrere Leiterplatten aufnehmen.

Aus dem Standardproduktprogramm

Leiterplatte für ME-Gehäuse	2906908	ME LP
Muster-Set ME	52005214	SST HOUSING ME 22,5

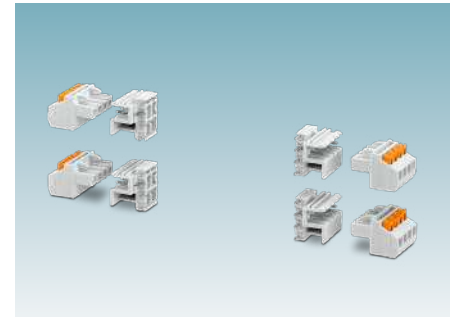
Anschlussstechnik für ME und ME MAX als Kit

Anschlussstechnik für Gehäuse ME und ME MAX

ME-KIT-4MSTBO+...-7035 beinhaltet:

- 4 x Leiterplatten-Grundleisten und Stecker
- Raster 5,0 mm
- Stecker mit Schraub- oder Push-in-Anschluss

Alle Teile erhalten Sie in einer Gesamtverpackung.



DISTR-KIT

Benennung	Art.-Nr.					Anschlussstechnik		
		Breite mm	Raster mm	Spannung V	Strom A	Stück	Polzahl	Leiteranschluss
ME-KIT-4MSTBO+4MSTBT3-7035	1342926	15	5	320	12	4	3	Schraube
ME-KIT-4MSTBO+4PSPT3-7035	1342928	15	5	320	12	4	3	Push-in
ME-KIT-4MSTBO+4MSTBT4-7035	1342929	20	5	320	12	4	4	Schraube
ME-KIT-4MSTBO+4PSPT4-7035	1342930	20	5	320	12	4	4	Push-in
Aus dem Standardproduktprogramm								
Gehäuse-Set, Entwicklungsbausatz	2202524	ME MAX 22,5 2-2 DEV-KIT KMGY						
Leiterplatte für ME-Gehäuse	2906908	ME LP						
Leiterplatte für ME MAX DEV-KIT	2202542	ME MAX/16 2-2 TBUS DEV-PCB						
Tragschienen-Busverbinder	2202543	ME 22,5 TBUS 1,5/ 5 VPE1 KMGY						
Muster-Set ME	52005214	SST HOUSING ME 22,5						
Muster-Set ME MAX	52005224	SST HOUSING ME MAX 22,5						

Feldgehäuse als Kit im Überblick

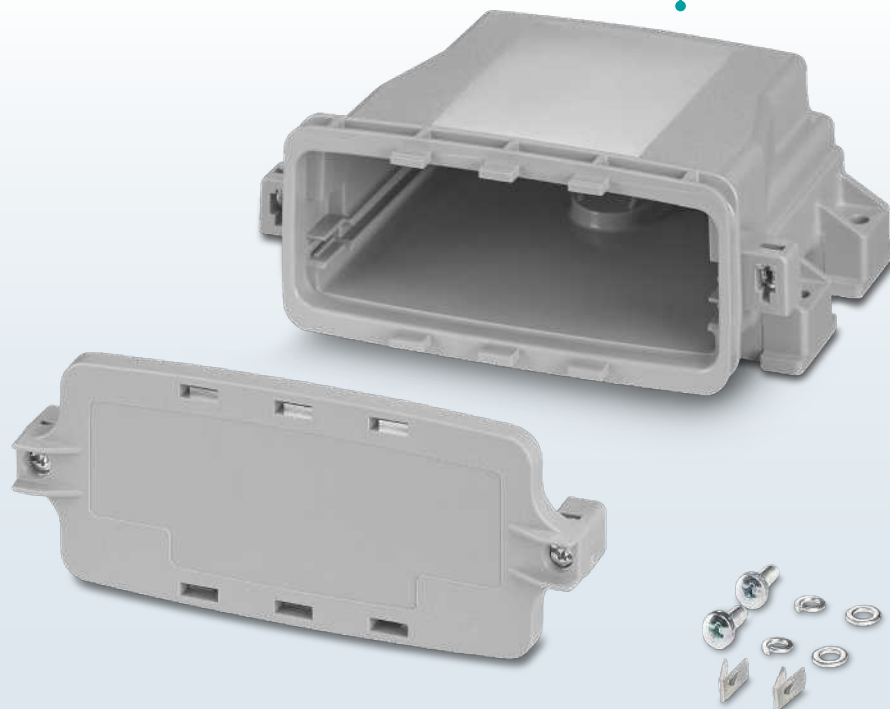
Feldgehäuse eignen sich für zahlreiche Anwendungsgebiete in der Gebäude-, Industrie- oder Prozessautomation. Ob mit hoher Schutzart für Anwendungen in Außenbereichen, zugeschnitten für mobile Bediengeräte oder als Universalgehäuse für Embedded Systems.

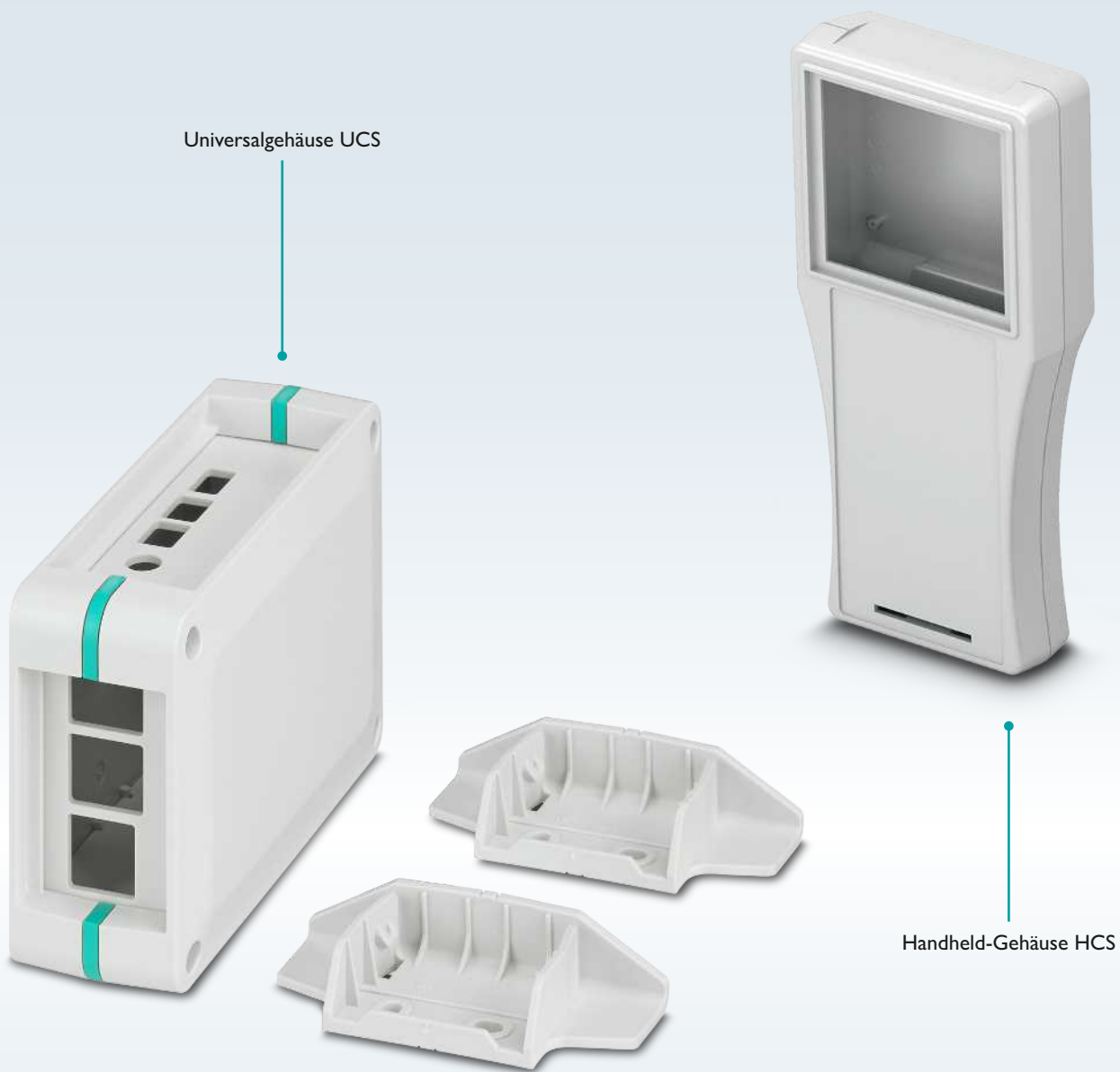
Die Kits beinhalten alle Komponenten für den Zusammenbau eines Feldgehäuses. Ob als Outdoor-Gehäuse oder als Universalgehäuse mit Ausbrüchen für Raspberry-Pi-Computer B4 und Standfüßen oder als Handheld-Gehäuse.



Feldgehäuse

Outdoor-Gehäuse ECS





Universalgehäuse UCS

Handheld-Gehäuse HCS

Ihre Vorteile

- ✓ Hohe Anwendungsvielfalt dank modularer Gehäusesysteme
- ✓ Hohe IP-Schutzart bis IP69K für den Einsatz in rauen Umgebungsbedingungen
- ✓ Kundenspezifische Ausführungen für unverwechselbare Geräte-Designs
- ✓ Gehäuse, Displays und das zugehörige Montagematerial aus einer Hand

Universalgehäuse UCS für Raspberry Pi 4B als Kit

Das Universalgehäuse UCS für Raspberry Pi 4B ist als Kit in zwei Größen und den Farbvarianten grau und schwarz erhältlich.

Das Kit beinhaltet vorgefertigte Seitenteile mit Ausschnitten für alle Standardanschlüsse der Raspberry-Pi-4B-Minicomputer sowie Standfüße.

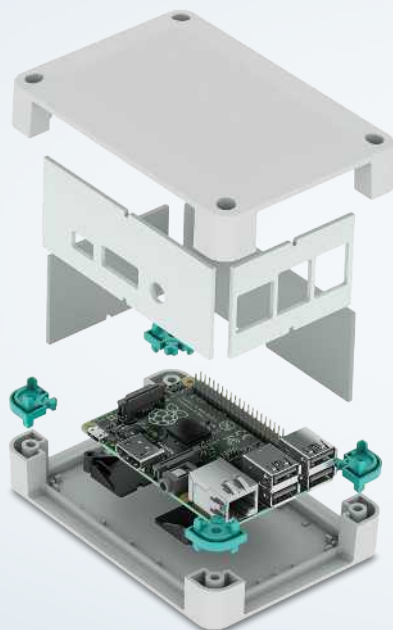
Die Elektronikgehäuse eignen sich für den Tisch- oder Wandeinsatz.



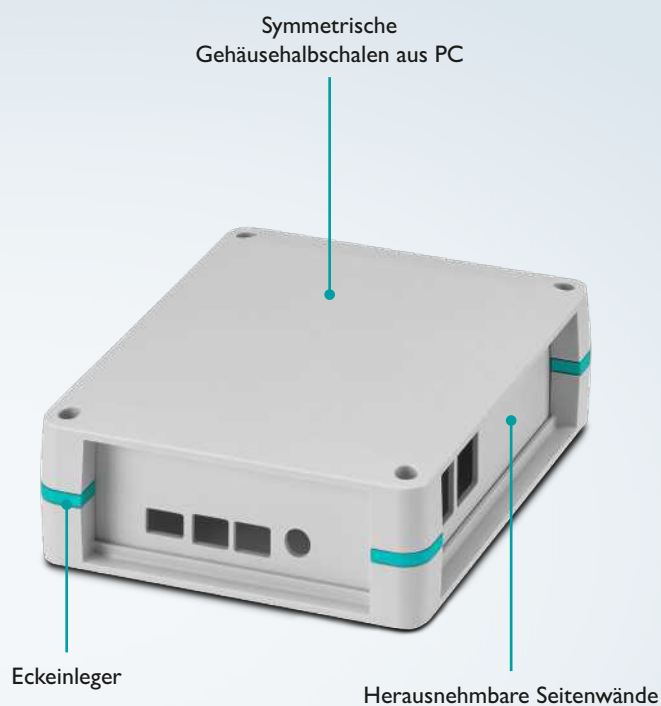
Universalgehäuse
UCS



Elektronikgehäuse
für Raspberry-Pi-
Anwendungen



UCS-KIT-125-87-RPI4B-7035
(ohne Raspberry-Pi-Board)



UCS-KIT-145-125-RPI4B-7035
(ohne Raspberry-Pi-Board)

Universalgehäuse UCS als Kit

Universalgehäuse für Raspberry-Pi-Computer 4B

UCS-KIT-...-RPI4B-... beinhaltet:

- 1 x Leergehäuse mit Seitenteilen RAL 7035 (grau) oder RAL 9005 (schwarz)
- Für Raspberry-Pi-Computer 4B
- 2 x Standfüße

Alle Teile erhalten Sie in einer Gesamtverpackung.



DISTR-KIT

Benennung	Art.-Nr.	Maße des Gehäuses zusammengebaut			Leiterplatte		
		Breite mm	Höhe mm	Tiefe mm	vorbereitet für	alternativ max. Fläche	Fläche mm ²
UCS-KIT-125-87-RPI4B-7035	1311024	125	87	47	Rasp Pi 4B	100 mm x 62 mm	6600
UCS-KIT-125-87-RPI4B-9005	1311025	125	87	47	Rasp Pi 4B	100 mm x 62 mm	6600
UCS-KIT-145-125-RPI4B-7035	1311026	145	125	47	Rasp Pi 4B	120 mm x 100 mm	11800
UCS-KIT-145-125-RPI4B-9005	1311027	145	125	47	Rasp Pi 4B	120 mm x 100 mm	11800

Hinweis: die Angabe der Leiterplattenfläche dient zur Orientierung und bezieht sich auf eine Grundleiterplatte.
UCS-Gehäuse können auch mehrere Leiterplatten aufnehmen.

Aus dem Standardproduktprogramm

Muster-Set UCS	52008272	SST INT HOUSING UCS
----------------	----------	---------------------

Outdoor-Gehäuse

ECS als Kit

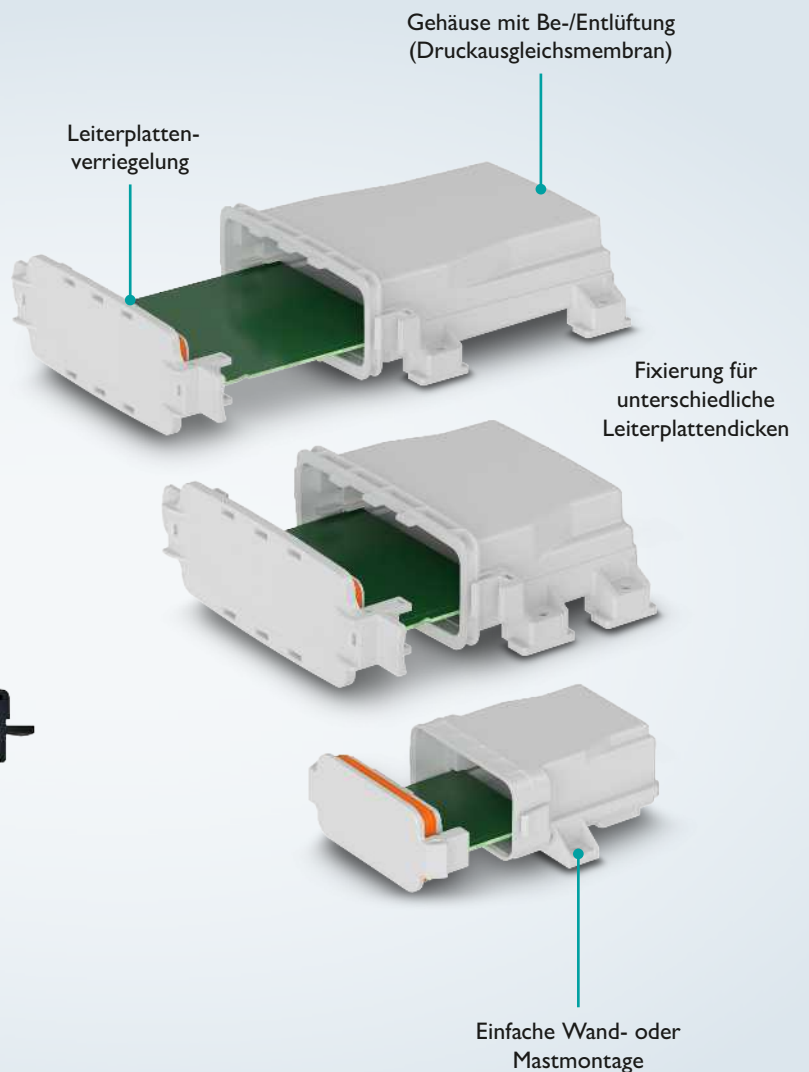
Outdoor-Gehäuse der Serie ECS sind für Anwendungen in Innen- und Außenbereichen einsetzbar. Sie eignen sich für die Wand- und Mastmontage. Mit den Schutzarten IP67 und IP69 und Einsatzmöglichkeiten in einem Temperaturbereich von -40 °C bis $+100\text{ °C}$ schützen sie die Elektronik vor Umwelteinflüssen, Staub, Schmutz und Wasser.

Zur Gewährleistung der hohen Schutzart ist das ECS-Gehäuse als Kit mit einer Frontplatte mit Schraubverriegelung und mit einer GoreTex-Membran zur Vermeidung innerer Betauung ausgeführt.



Outdoor-Gehäuse
ECS

Optionaler
Mastadapter



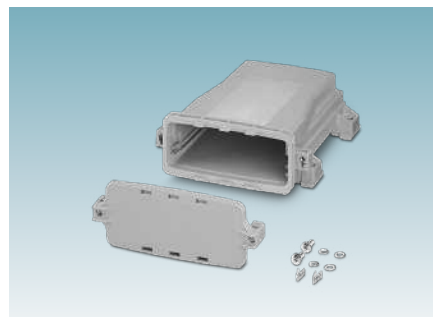
Outdoor-Gehäuse ECS als Kit

Outdoor-Gehäuse ECS für Anwendungen im Innen- und Außenbereich

ECS-KIT-...-S-UV-... beinhaltet:

- 1 x Gehäusebecher mit GoreTex-Membran RAL 7042 (grau) oder RAL 9005 (schwarz)
- 1 x Frontplatte für Schraubverriegelung (ohne Anschluss)
- 2 x Leiterplatten-Sicherungsklammer (nicht bei ECS-KIT-64X80-...)

Alle Teile erhalten Sie in einer Gesamtverpackung.



DISTR-KIT

Benennung	Art.-Nr.	Maße des Gehäuses zusammengebaut			Leiterplatte
		Breite mm	Höhe mm	Tiefe mm	Fläche mm ²
ECS-KIT-122X169-S-UV-7042	1311019	163,8	179,8	62,1	27600
ECS-KIT-122X169-S-UV-9005	1311020	163,8	179,8	62,1	27600
ECS-KIT-122X109-S-UV-7042	1311021	163,8	119,9	62,1	10600
ECS-KIT-122X109-S-UV-9005	1311023	163,8	119,9	62,1	10600
ECS-KIT-64X80-S-UV-7042	1319373	97,8	89,4	45,1	4000

Hinweis: die Angabe der Leiterplattenfläche dient zur Orientierung und bezieht sich auf eine Grundleiterplatte. ECS-Gehäuse können auch mehrere Leiterplatten aufnehmen.

Aus dem Standardproduktprogramm		
Leiterplatte für ECS-122X169	1004300	ECS PCB
Muster-Set ECS	52008541	SST HOUSING ECS

Handheld-Gehäuse HCS als Kit

Handheld-Gehäuse der Serie HCS eignen sich für mobile Bediengeräte, wie z. B. Scanner, Identifikations-, Erfassungs- und Eingabegeräte. Die Handheld-Gehäuse HCS bestehen aus ABS-Kunststoff.

Als Kit sind die Handheld-Gehäuse in drei Baugrößen erhältlich. Sie sind jeweils mit einem Batteriefach ausgestattet.



Handheld-Gehäuse
HCS

Integriertes Batteriefach



Vorbereitet für Folientastaturen mit
individuellen Bedienfunktionen



Gehäuseausschnitte zur einfachen
Integration von Displays

Handheld-Gehäuse HCS als Kit

Handheld-Gehäuse HCS für mobile Anwendungen

HCS-KIT- ... 7035 beinhaltet:

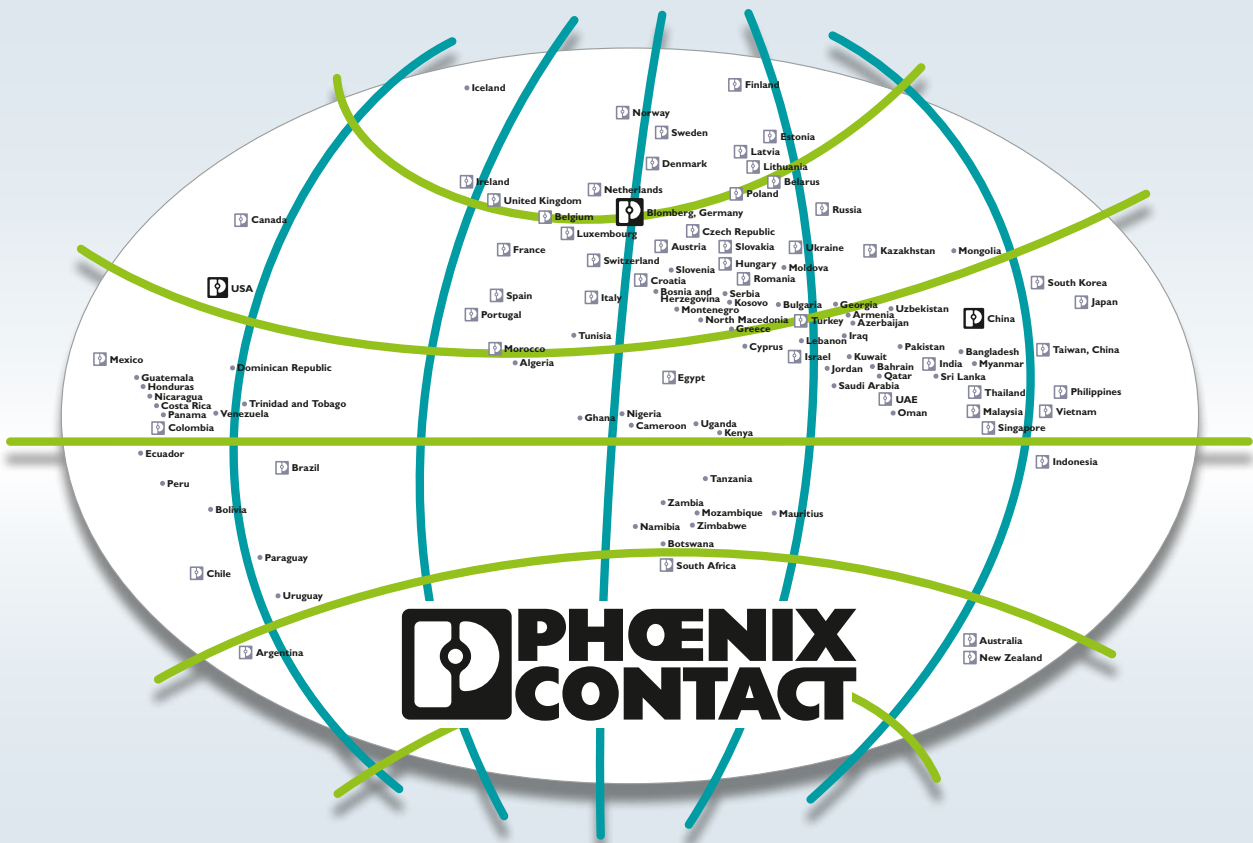
- 1 x Handheld-Gehäuse RAL 7035 (grau)
- Bestehend aus zwei Halbschalen
- Mit Batteriefachdeckel
- Schrauben

Alle Teile erhalten Sie in einer Gesamtverpackung.



DISTR-KIT

Benennung	Art.-Nr.			
		Breite mm	Höhe mm	Tiefe mm
HCS-KIT-C MINI 1W 9V C C 7035	1343037	70,5	110	26
HCS-KIT-T MICRO X 2AA C C 7035	1343038	48	150	28
HCS-KIT-T MINI 1W 3AA C C 7035	1343041	85	182,5	30



Ihr Partner vor Ort

Phoenix Contact ist ein weltweit agierender Marktführer mit Unternehmenszentrale in Deutschland. Die Unternehmensgruppe steht für zukunftsweisende Produkte und Lösungen für die umfassende Elektrifizierung, Vernetzung und Automatisierung aller Sektoren von Wirtschaft und Infrastruktur. Ein globales Netzwerk in mehr als 100 Ländern mit 20.000 Mitarbeitenden garantiert die wichtige Nähe zum Kunden.

Mit einem breitgefächerten und innovativen Produktportfolio bieten wir unseren Kunden zukunftsfähige Lösungen für unterschiedliche Applikationen und Industrien. Das gilt insbesondere für die Zielmärkte Energie, Infrastruktur, Industrie und Mobilität.

Ihren lokalen Partner finden Sie auf

[phoenixcontact.com](https://www.phoenixcontact.com)