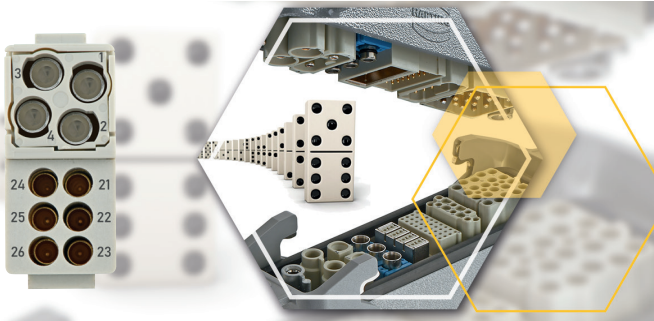


Han-Modular® Domino Modul

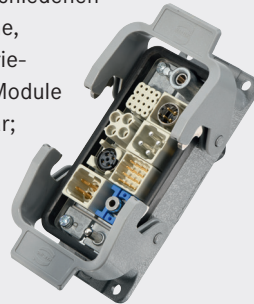


Pushing Performance
Since 1945

von **HARTING.com**
auf die Website
für Ihr Land.



HARTING bringt mit dem Han-Modular® Domino System die nächste Ausbaustufe modularer Steckverbinder auf den Markt. Es ist kompatibel zu den verschiedenen Komponenten der Han-Modular® Baureihe, dem Marktstandard für modulare Industrie-Steckverbinder. Daher sind die Domino Module leicht in bestehende Systeme integrierbar; vorhandene Halterahmen, Gehäuse oder Steckverbindermodule können weiterhin genutzt und ergänzt werden.



Ihre Vorteile auf einen Blick:

- Kleinere & leichtere Steckverbindungen ermöglichen bis zu 50% Platzersparnis
- Maximale Flexibilität, passend skalierbar auf den jeweiligen Bedarf
- Reduktion der Installationszeiten durch Zusammenführung mehrerer Einzelsteckverbindungen
- Kompatibel mit bestehenden Komponenten der Han-Modular® Baureihe, dem Marktstandard für modulare Industrie-Steckverbinder
- Nachhaltigkeit durch konsequente Modularisierung



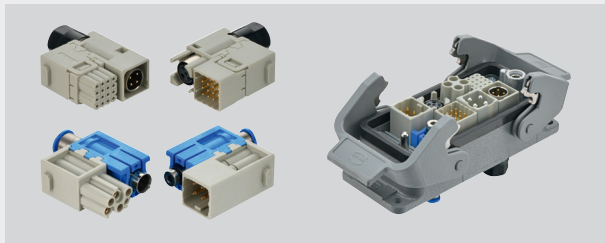
PEOPLE. POWER. PARTNERSHIP.

HARTING Han-Modular® Domino Modul

Die nächste Ausbaustufe modularer
Steckverbinder

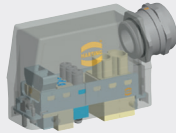
Han-Modular® Domino System

So, wie ein Dominostein zwei separate Felder aufweist, setzt sich ein Domino Modul aus zwei Bausteinen, sogenannten Cubes, zusammen. Für jedes Modul wird jeweils ein Cube mit kleinem Tab und ein Cube mit großem Tab benötigt. Die Cubes können je nach Bedarf flexibel über eine Verzahnung zusammen gesetzt werden. Ein Han-Modular® Domino Modul ermöglicht so die Übertragung von Leistung, Signalen, Daten oder Druckluft, wobei auch Stift- und Buchsen-Kontakte in einem Domino Modul kombiniert werden können.



Konfiguration der Han-Modular® Steckverbinder

Nutzen Sie den Han® Online-Konfigurator und stellen sich schnell und einfach Ihre Han-Modular® Schnittstelle zusammen und profitieren Sie von den Vorteilen.



Sicherstellung der Kompatibilität der Komponenten zueinander



Auswahl immer im Blick durch interaktive 3D Visualisierung



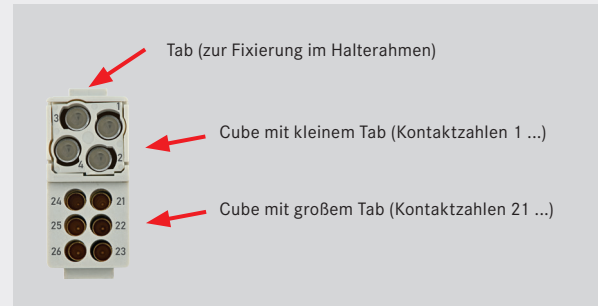
Dokumentation mittels Downloadpaket für die komplette Schnittstelle



Arbeiten im Team durch die Speichern-, Laden- und Teilen-Funktion

Sie finden den Han® Konfigurator unter: www.harting.com/konfigurator

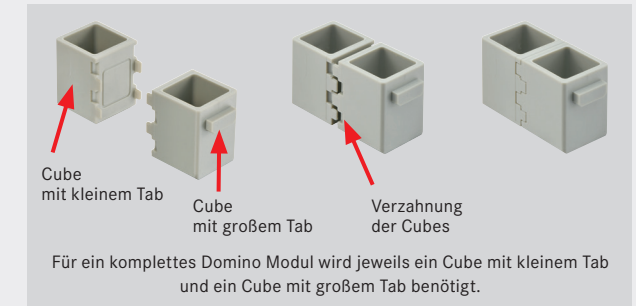
Details und Artikelnummern



	Han® EE Cube	Han DD® Cube
	4 Kontakte 16 A / 400 V 0,14 ... 4 mm ² Crimpschluss, Han® E	6 Kontakte 10 A / 250 V 0,14 ... 2,5 mm ² Crimpschluss, Han® D
kleiner Tab, Stift	09 14 904 1001	09 14 906 1001
kleiner Tab, Buchse	09 14 904 1101	09 14 906 1101
großer Tab, Stift	09 14 904 2001	09 14 906 2001
großer Tab, Buchse	09 14 904 2101	09 14 906 2101

	Han® M12 Cube	Han® M12 GND Cube
für Han® M12 Einsätze D-Kodiert (Kat. 5e) X-Kodiert (Kat. 6 _A) bis 10 Gbit/s	für 1 Han® M12 Einsatz	für 1 Han® M12 Einsatz (Version mit zusätzlicher Schirmanbindung zum Gelenkrahmen)
kleiner Tab, Stift	09 14 921 1001	09 14 921 1002
kleiner Tab, Buchse	09 14 921 1101	09 14 921 1102
großer Tab, Stift	09 14 921 2001	09 14 921 2002
großer Tab, Buchse	09 14 921 2101	09 14 921 2102

Details und Artikelnummern



	Han® HD Cube	Pneumatik Cube
	16 Kontakte 4 A / 32 V 0,09 ... 0,5 mm ² Crimpschluss, D-Sub	1 Kontakt ≤ 10 bar 3 + 4 + 6 mm
kleiner Tab, Stift	09 14 916 1001	09 14 931 1001
kleiner Tab, Buchse	09 14 916 1101	09 14 931 1001
großer Tab, Stift	09 14 916 2001	09 14 931 2001
großer Tab, Buchse	09 14 916 2101	09 14 931 2001

	Dummy Cube	
	Platzhalter für Erweiterungen	
kleiner Tab, Stift	09 14 900 1000	
kleiner Tab, Buchse	09 14 900 1000	
großer Tab, Stift	09 14 900 2000	
großer Tab, Buchse	09 14 900 2000	