

## **Tastschalter THU12U und THU13U von PTR Hartmann: Sehr flach, sehr klein und wasserdicht**

### **Hintergrund**

Tastschalter sind in vielen Anwendungen integriert. Besonders in der Industrie oder in rauerer Umgebungsbedingungen herrschen erhöhte Anforderungen. Die beiden Tastschalter THU12U und THU13U können neue Anwendungsmöglichkeiten erschließen. Die beiden Tastschalter sind nicht nur sehr klein, sondern auch noch wasserdicht ähnlich der Norm IP67.

- THU12U: 3,0 x 2,0 x 0,6 mm (L x B x H)
- THU13U: 3,0 x 2,6 x 0,65 mm (L x B x H)

Die Tastschalter sind in liegender und in einer SMD-Bauform erhältlich. Mit einer Betätigungskraft von 200 gf (gramforce) und einer spezifizierten Lebensdauer von 300.000 Betätigungen sind sie für verschiedene Anwendungen geeignet.

### **Hauptmerkmale:**

- Betätigungsrichtung: vertikal
- Hub: 0,15 mm ± 0,05 mm
- Zul. Umgebungstemperatur: -20 °C bis +50 °C (THU12U), -30 °C bis +85 °C (THU13U)
- Reflowlöten: JDEC J-STD-020 E
- Bemessungsdaten: 12,0V<sub>DC</sub> / 50mA
- Übergangswiderstand: < 500 mΩ
- Isolationswiderstand: > 100MΩ
- Prüfspannung: 250V<sub>AC</sub> / 1 min

### **Anwendungsnutzen**

- Langlebigkeit
- Robustheit

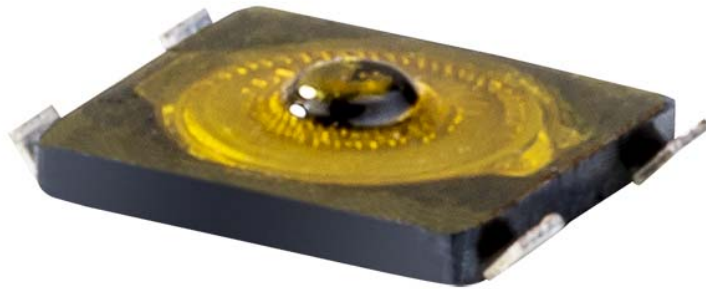


THU12

**Technische  
Information**



Ausgewählte Muster zum Ausprobieren ab Lager!



THU13