

## **Murata: Die einfache Lösung, um die EMV in den Griff zu bekommen: Der BNX**

### **Hintergrund**

Eine effektive und breitbandige Entstörung von Gleichtakt und Gegentaktstörungen in DC Versorgungsleitungen verlangt in der Regel eine komplexere Schaltung von kapazitiven und induktiven Bauelementen. Die Abstimmung und der damit verbundene Entwicklungsaufwand können entsprechend langwierig sein.

Eine Alternative bieten die BNX Entstörbausteine, die mit einem Bauelement alle notwendigen Eigenschaften in sich vereinen.



### **Zielapplikationen:**

z.B. in DC Power Lines in

- Stromversorgungen
- Mess-, Regelungs- und Steuerungstechnik
- Industrieanwendungen
- Displays
- AV-Anwendungen
- Automotive



### **Hauptmerkmale:**

- Kompakte Bauform, sehr flach in SMD
- Hohe Dämpfung bis 1GHz
- Bis 125°C
- Mit Durchführungskondensator
- Automatische Bestückung
- Günstiger im Preis

### **Anwendernutzen**

- Geringere Beschaffungskosten als bei einer diskreten Lösung
- Reduzierter Aufwand in der Entwicklung
- Geringere Prozesskosten in Bestückung, Lagerhaltung und Beschaffung

### Der BNX in bedrahteter Ausführung:

Artikelnr.	Spann. (V)	Strom (A)	Dämpfung (min. an 50Ω)	Abmessungen (BxHxL in mm)	Temp.	VPE
BNX002-11	50	10	40 dB, 1MHz - 1GHz	12,0x12,5x11,0	-40 - 85°C	100
BNX003-11	150	10	40 dB, 5MHz - 1GHz	12,0x12,5x11,0	-40 - 85°C	100
BNX005-11	50	15	40 dB, 1MHz - 1GHz	12,0x13,0x11,0	-40 - 85°C	100
BNX012-01	50	15	40 dB, 1MHz - 1GHz	12,0x8,0x11,0	-40 - 125°C	150
BNX012H01	50	15	40 dB, 1MHz - 1GHz	12,0x8,0x11,0	-55 - 125°C	150
BNX016-01	25	15	40 dB, 100kHz - 1GHz	12,0x8,0x11,0	-40 - 125°C	150

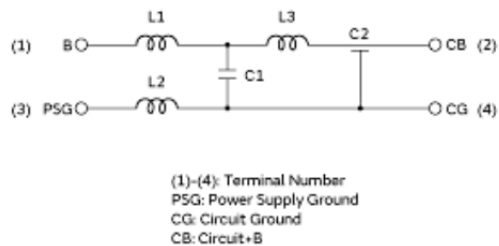
### Der BNX in SMD Ausführung:

Artikelnr.	Spann. (V)	Strom (A)	Dämpfung (min. an 50Ω)	Abmessungen (BxHxL in mm)	Temperatur	VPE
BNX022-01L	50	20	35 dB, 1MHz - 1GHz	12,1x3,1x9,1	-40 - 125°C	400
BNX023-01L	100	20	35 dB, 1MHz - 1GHz	12,1x3,1x9,1	-40 - 125°C	400
BNX024H01L	50	20	35 dB, 100kHz - 1GHz	12,1x3,5x9,1	-55 - 125°C	400
BNX025H01L	25	20	35 dB, 50kHz - 1GHz	12,1x3,5x9,1	-55 - 125°C	400
BNX026H01L	50	20	35 dB, 50kHz - 1GHz	12,1x3,5x9,1	-55 - 125°C	400
BNX027H01L	16	20	35 dB, 40kHz - 1GHz	12,1x3,5x9,1	-55 - 125°C	400
BNX028-01L	16	20	35 dB, 30kHz - 1GHz	12,1x3,5x9,1	-40 - 105°C	400
BNX029-01L	6,3	20	35 dB, 15kHz - 1GHz	12,1x3,5x9,1	-40 - 125°C	400

Auch lose (\*B) oder mit VPE = 1.500 Stück (\*K) erhältlich

In der SMD Ausführung werden wesentlich geringere Bauhöhen erreicht. Die Artikelnummern BNX0xxxH01 sind speziell für Automotive-Anwendungen entwickelt worden.

Prinzipschaltung:



Für eine rasche Bemusterung und Evaluierung haben wir ein umfangreiches Musterlager vorhanden. Ebenso sind die gängigsten Artikel ab Lager (Zwischenverkauf vorbehalten) verfügbar. Sprechen Sie uns an!

Prüfen Sie auf unserer Website den freien Muster- und Lagerbestand!)

[www.pk-components.de/service/musterlager.html](http://www.pk-components.de/service/musterlager.html)

