

HARTING: flexibel, robust, pfiffig: har-flex®

Hintergrund

Die heutigen Architekturen verlangen nach flexiblen Verbindungs-lösungen, da die klassische Backplane/Tochterkarte Anordnung an Bedeutung verliert. Gleichzeitig wird eine vollautomatische Verarbeitbarkeit in der Bestückung gepaart mit einer Robustheit wie bei bedrahteten Steckverbindern gefordert. Ein kleines Rastermaß darf natürlich auch nicht fehlen.

Die har-flex® Baureihe zieht genau mit diesen Eigenschaften die Aufmerksamkeit auf sich, um in vielen Applikationen berücksichtigt zu werden.

Zielapplikationen:

- Leiterplattenanschlüsse aller Art
- Konfektionierung und Anschluss von Datenleitungen
- Sensor/Aktor-Verkabelungen

Hauptmerkmale:

- RM 1,27mm in SMD, gegurtet, vollautomatisch verarbeitbar
- Als Wire to Board (Schneid-Klemm), Platine an Platine, Platine auf Platine (Mutter-/Tochterkarte), und Platine über Platine (mezzanine) verwendbar
- Polzahlen von 6 bis 100, Koplanarität $\leq 0,1$ mm
- Stapelhöhen 8,0mm bis 20,0mm bei den geraden Steckverbindern
- Überstecksicherheit von 1,5mm
- Robustes Design mit spezieller SMT Fixierung
- Option mit THR-Stift für erhöhte Stabilität auf der Leiterplatte
- Option mit gekürztem Positionsstift für Anordnung gegenüber
- Option mit Bestückung auf Lücke für erhöhte Luft- und Kriechstrecken

Anwendernutzen

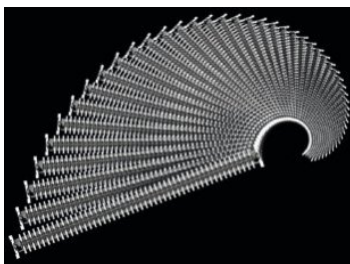
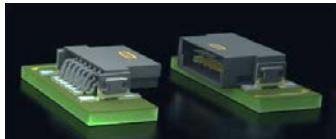
- Robuste und einfache Anschluss technik
- Große Freiheiten im Design
- Kostenreduzierung durch Automatisierung



Pushing Performance

18/07, 1868, 09.08.2022

Technische Information



Keine Kompromisse mehr im Design mit har-flex®:

Steckverbinderart	Stapelhöhe	Bestellnummer	Kontaktzahlen	Verpackung, Stk.
Messerleiste gerade	1,75mm	15 11*	6, 8...98, 100	Rolle, Gurt, 280
Messerleiste gerade	3,25mm	15 12*	6, 8...98, 100	Rolle, Gurt, 280
Messerleiste gerade	4,85mm	15 13*	6, 8...98, 100	Rolle, Gurt, 280
Messerleiste gewinkelt	–	15 15*	6, 8...98, 100	Rolle, Gurt, 560
Federleiste gerade	6,25mm	15 21*	6, 8...98, 100	Rolle, Gurt, 280
Federleiste gerade	9,05mm	15 22*	6, 8...98, 100	Rolle, Gurt, 280
Federleiste gerade	13,65mm	15 23*	6, 8...98, 100	Rolle, Gurt, 280
Federleiste gewinkelt	–	15 25*	6, 8...98, 100	Rolle, Gurt, 560
Kabelkonfektion mit har-flex-Steckverbinder*	–	33 15*	6, 8...98	lose

*kundenspezifische Längen und Ausführungen möglich

Allgemeine Daten:

- Prüfspannung U_{eff} : 500V
- Temperaturbereich: -55°C ... +125°C
- Steck- und Ziehkraft: ca. 0,5N/Kontakt
- Strombelastbarkeit (70° Außentemp.): 1,4A (100-pol.) bis 2,3A (6-pol.)
- In der Anforderungsstufe 1 bis 500 Steckzyklen

Stapelkombinationen (PCB-Abstand):

- 1511*/1512*: 8,0mm bis 9,5mm
- 1512*/1521*: 9,5mm bis 11,0mm
- 1511*/1522*: 10,8mm bis 12,3mm
- 1512*/1522*: 12,3mm bis 13,8mm
- 1513*/1522*: 13,9mm bis 15,4mm
- 1511*/1523*: 15,4mm bis 16,9mm
- 1512*/1523*: 16,9mm bis 18,4mm
- 1513*/1523*: 18,5mm bis 20,0mm

Muster? Gängige Werte haben wir bei uns ab Lager:

<https://www.pk-components.de/service/musterlager.html>

Mit har-flex® Power und har-flex® Hybrid werden auch Applikationen angesprochen, die bis zu 29A verbunden haben wollen. har-flex® HD-Card Edge bietet die Möglichkeit die Leiterplatte direkt in den Steckverbinder zu stecken.



Pushing Performance

18/07, 1868, 09.08.2022



Seite 2 von 2