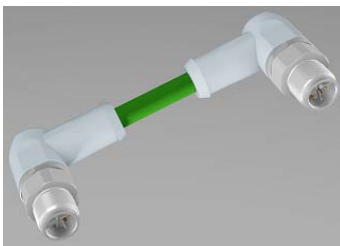


CONEC: Der Rundsteckverbinder M12 x-kodiert als Alternative für robuste Ethernet-Steckverbindungen

Hintergrund

In der Industrie ist der Bedarf robuster drahtgebundener Daten- und Ethernetverbindungen gängig. Die erste Wahl sind hier oft RJ45 Steckverbinder. Robuste Ausführungen sind in der Regel mit breiten Abmessungen behaftet, um den geforderten Schutzgrad (z.B. IP67) sicherzustellen. Die Aneinanderreihung vieler Schnittstellen führt somit zu einem erhöhten und unerwünschten Platzbedarf.



Eine Alternative sind M12 Rundsteckverbinder von CONEC mit einer 8-poligen x-Kodierung. Deren Durchmesser beträgt nur 16mm bei selbstkonfektionierter Ausführung mit Schutzgrad IP67 im gesteckten Zustand. Die Steckverbinder sind für Übertragungsraten bis 10Gbit/s (CAT6A) geeignet.

Um die Übertragung von sensiblen Daten und Signalen zusätzlich vor störenden elektromagnetischen Einflüssen aus der Umgebung zu schützen, sind die Rundsteckverbinder voll geschirmt erhältlich.

Zielapplikationen:

- Automatisierung, Gebäudeautomation, industrielle Schnittstellen, Messtechnik, Prozessautomation, Steuerungstechnik, Sensorik

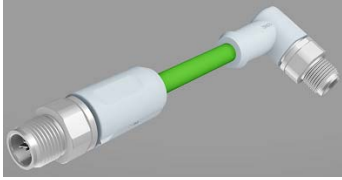
Hauptmerkmale:

- M12 Rundsteckverbinder „x-Kodierung“, 8-polig, geschirmt
- Übertragungsrate bis 10Gbit/s (CAT6A)
- Stecker axial und gewinkelt, konfektionierbar und umspritzt
- Standardkabelängen bis 10m
- Einbaufansche Bauhöhen 5,5mm bis 13mm
- Bemessungsspannung 48V
- Strombelastbarkeit 0,5A bei 40°C Umgebungstemperatur
- Temperaturbereich -25°C bis 85°C

Anwendernutzen

- Kleiner Bauraum
- Verschraubung mit Drehmomentschlüssel möglich
- Definiertes Anzugsdrehmoment und selbstsichernde Verschraubung
- Applikationsbezogene Leitungsqualitäten

**Technische
Information**



Übersicht Kabel mit x-kodierten Rundsteckverbinder M12

Artikelnr.	Ausführung	Länge (cm)	Bezeichnung
43-20378	axial-axial	200	SAL-12X-RS8.8-RS8.8-2/GBB
43-20381	axial	200	SAL-12X-RS8.8-2/GBB
43-21381	gewinkelt-gew.	300	SAL-12X-RSW8.8-RSW8.8-3/GBB
43-21384	gewinkelt-axial	200	SAL-12X-RSW8.8-RS8.8-2/GBB
43-21389	gewinkelt	200	SAL-12X-RSW8.8-2/GBB

Litzenquerschnitt: 0,14mm²; Strombelastbarkeit: 0,5A, TPU UL zertifiziert, Vorzugsvarianten, weitere Kabellängen mit 1m, 5m und 10m im Standard erhältlich

Übersicht Einbauf lansche x-kodierte Rundsteckverbinder M12



Artikelnr.	Typ	Anschluss	Einbauhöhe	Ausführung	Montageart
43-02757	Kupplung	SMD	9,0mm	axial	Frontmontage
43-02758	Kupplung	THR	9,0mm	axial	Frontmontage
43-03483	Kupplung	Print		gewinkelt	Hinterwand
43-03484	Kupplung	Print		gewinkelt	Isokörper
43-03464	Kupplung	THR	10,0mm	axial	Hinterwand
43-03465	Kupplung	THR	6,0mm	axial	Hinterwand
43-03529	Kupplung	THR	5,5mm	axial	Hinterwand

Litzenquerschnitt: 0,14mm²; Strombelastbarkeit: 0,5A @ 40°C, geschirmt



**Übersicht x-kodierte Rundsteckverbinder M12
selbstkonfektionierbar**

Artikelnr.	Ausführung	Bezeichnung
43-00418	axial	SAL-12X-RSC8-C/034

Litzenquerschnitt: 0,14 – 0,34mm²; Strombelastbarkeit: 0,5A @ 40°C, geschirmt

Weitere Produkte und Varianten vorhanden.

Haben Sie Fragen? Ist nicht das richtige dabei? Gerne nehmen wir Ihre Anforderungen auf und kommen mit Lösungen auf Sie zurück.

Musterlager mit beispielhaften Artikeln und Kabelkonfektionen vorhanden: <https://www.pk-components.de/musterservice.html>

Siehe auch QR-Quote.

