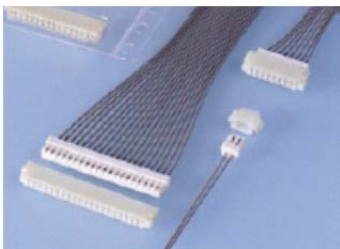


JST: Kabelkonfektionen mit miniaturisierten Steckverbindern und kleinen Rastermaßen

Hintergrund

Viele Applikationen erfordern in ihren Schnittstellen aufgrund des zur Verfügung stehenden Platzes miniaturisierte Steckverbinder. Besonders bei Wire to Board Verbindungen in Crimp- oder IDC-Technologie stellt sich aber auch gleichzeitig die Frage der erschwerten Verarbeitbarkeit durch die kleinen Rastermaße – oft mit einem negativen Ergebnis.



Eine Lösung können miniaturisierte Wire to Board-Steckverbinder von JST sein. Diese bieten nicht nur kleine Rastermaße mit 1,0mm, 0,8mm oder gar 0,6mm, sondern auch gleich die Möglichkeit komfortabel beim Hersteller die fertige Kabelkonfektion zu bestellen.

Von besonderer Bedeutung ist dieser Service bei kleinen bis mittleren Mengen, da so der aufwendige Aufbau einer Expertise vermieden und die Fertigung mit langjähriger Erfahrung professionell ausgeführt wird.

Zielapplikationen:

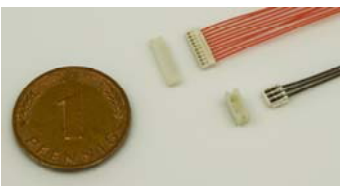
- Verbindungen von Kabel zu Platine mit AWG 36-28
- Breites Anwendungsfeld für flexible Verbindungen von Strom- und Spannungsversorgungen sowie Signalleitungen

Hauptmerkmale:

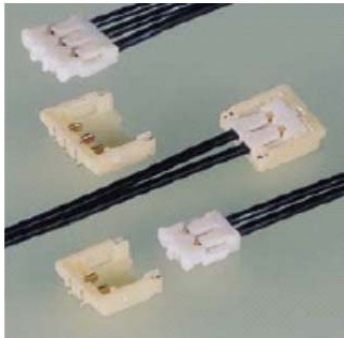
- Miniaturisierte Rastermaße
- Variantenreiche Ausführungen
- Konfektionierte Kabelsätze
- UL-Zertifizierung

Anwendernutzen

- Kosteneinsparung
- Platzeinsparung
- Die gängigsten Polzahlen mit raschen Verfügbarkeiten
- Fertig konfektionierte Kabelsätze nach Kundenwunsch erhältlich, auch für Kleinserien

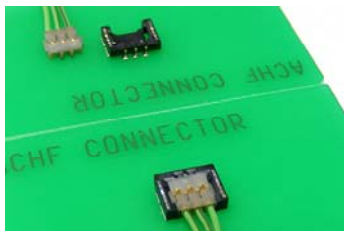


Technische Information



Auswahl Serien Wire to Board Steckverbinder mit kleinen Rastermaßen

Serie	Beschreibung	Raster (mm)	I _{Nenn} (A)*	Polzahlen	AWG	Spannung (V _{ac/dc})
FWG	Crimp Wire to Board	0,5	0,3	31-51	30	50
XSR	IDC Wire to Board	0,6	0,2	2-22	36	30
SUR	IDC Wire to Board	0,8	0,2-0,5	2-22	36-32	30
SUH	Crimp Wire to Board	0,8	1,0	2-20	32-28	30
SR/SZ	IDC Wire to Board	1,0	0,7	2-14	30	50
SH	Crimp Wire to Board	1,0	1,0	2-20	32-28	50
ACH	Crimp Wire to Board**	1,2	1,5-2,0	1-5	32-28	50
ACHF	Crimp Wire to Board**	1,2	2,5	3-6	30-28	50
ADH	Crimp Wire to Board**	1,3	3	2,3	28-26	30



Weitere Lösungsmöglichkeiten auf www.jst.de (Produkte). Für stärkere Ströme und höhere Spannungen sind größere Rastermaße und Konfektionsmöglichkeiten verfügbar.

Sie wissen schon genau wie Ihre Kabelkonfektion aussieht:

Geben Sie uns Ihre Zeichnung und Ihre zusätzlichen Anforderungen!

Sie benötigen noch Unterstützung und wünschen einen Lösungsvorschlag:

- Welche Steckverbinder möchten Sie wie verbinden?
- Wie sind die zu verbindenden Komponenten angeordnet?
- Welche Arten von Kabel bevorzugen Sie?
- Welche Zulassungen werden benötigt?
- Welche weiteren Faktoren sind zu berücksichtigen (Ströme, Spannungen, EMV, ...)?
- Sind spezielle Prüfverfahren notwendig?

Gerne nehmen wir Ihre Anforderungen auf und kommen mit Lösungsvorschlägen auf Sie zurück!

