



Phoenix Contact: Gehäusekits für die Distribution

Hintergrund

Der Hersteller Phoenix Contact bietet eine umfangreiche Palette unterschiedlicher Gehäuse für viele Anwendungen mit viel Möglichkeiten an Zubehör. Mit einem Konfigurator und Videos werden die Auswahl einer Lösung unterstützt, darüber hinaus sind auch kundenspezifische Varianten eine Option.



Trotz allem ist es gerade aufgrund der angebotenen Vielseitigkeit oft schwierig das passende Gehäuse zu finden. Noch viel erschwerender kommt hinzu, dass die Gehäuse sich meist aus mehreren Einzelteilen zusammensetzen bzw. die weiteren optionalen Artikel richtig ausgewählt werden müssen. Dabei vermitteln Web-Seiten, auf denen die Einzelartikel von Gehäusekomponenten angeboten werden, oftmals dem Besucher aufgrund der Beschreibung den Eindruck, dass es sich hierbei um (vollständige) Gehäuse handelt, aber die als Einzelteil aufgrund der Unvollständigkeit nicht für die beabsichtigte Anwendung als Gehäuse einsetzbar sind.



Für die Distributionskunden, meist aus dem Mittelstand kommend und einer geringen Bedarfsmenge unterliegend, ist es bezogen auf Stückzahlen aufwendig, die korrekte Zusammensetzung zu finden.

Um die Kunden bei dieser Problematik zu unterstützen, werden jetzt Sets bzw. Kits von ausgewählten Gehäusegrößen aus dem Standardprogramm angeboten. Sie beinhalten für eine Zusammenstellung eines gebrauchsfähigen Gehäuses alle erforderlichen Artikel und sind bestellbar ab der Menge 1 über eine einzige Artikelnummer. Das Besondere: Eine passende und zugehörige Anschlusstechnik bzw. Leiterplatte wird im Standard oder optional ebenso im Kit aufgeführt.

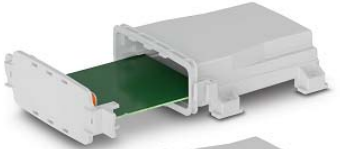


Hauptmerkmale

- Mit dabei oder optional: Die passende Anschlusstechnik und Leiterplatte
- Die Einzelteile sind mit Sachverstand sinnvoll ausgewählt. Nur über die Distribution beziehbar
- Auf der Verpackung sind Dokumentationen per QR-Code abrufbar
- Kits mit allen Teilen für ein Gehäuse in einer Verpackung
- In Summe günstiger als die Einzelteile

Anwendungsnutzen

Technische Information



Strangprofilgehäuse UM-BASIC als Kit

- 1 x UM1-BASIC Profilgehäuse (PVC), grau 7035
- 2 x Seitenelemente (PA), grau 7035 zur Aufnahme von Leiterplatten

Strangprofilgehäuse UM-PRO als KIT

- 1 x UM-PRO Profilgehäuse (PA), grau 7035
- 2 x Seitenelemente (PA), schwarz 9005 zur Aufnahme von Leiterplatten

Gebäude-Installationsgehäuse BC als KIT

- 1 x Gehäuseunterteil, 7035
- 1 x Gehäuseoberteil, 9005
- 1 x transparenter Gehäusedeckel und Einlegeblende
- 2 ... 6 x Leiterplattenklemmen (abhängig von KIT)

Universalgehäuse UCS für RASPBERRY Pi 4 B als KIT

- 1 x Leergehäuse mit Seitenteilen für Raspberry Pi-Computer B4
- 2 x Standfüße

Outdoorgehäuse ECS als KIT

- 1 x Gehäusebecher mit GoreTex-Membran und Schraubverriegelung
- 1 x Frontplatte für Schraubverriegelung ohne Anschluss
- 2 x Leiterplatten-Sicherungsklammer

Basisgehäuse EH als KIT

- 1 x Gehäuseunterteil
- 1 x Gehäuseoberteil
- 2 x Leiterplattenklemme

Multifunktionale Gehäuse ME-IO als KIT

- 1 x Leergehäuse RAL 7035 mit Frontanschluss
- Frontanschlussstecker
- 1x Funktionserdekontakt (bei ME-IO 37,6 2 Stück) 1 x Gehäuseunterteil

Modulare Gehäuse ICS als KIT

- 1 x Gehäuseunterteil RAL 7035
- 1 x Gehäuseoberteil (geschlossen oder mit transparentem Klappdeckel)
- Leiterplattengrundl. und Stecker mit Push-in-Anschluss, Funktionserdekontakt

Modulare Gehäuse ME MAX als KIT

- 1 x Gehäuseseiten- und Zwischenelemente RAL 7035
- 1 x transparenter Klappdeckel Leiterplattengrundleisten und Stecker mit Schraubanschluss oder Push-in-Anschluss, Funktionserdekontakt

Modulare Gehäuse ME als KIT

- 1 x Gehäusebecher RAL 7035 & 1 x Gehäuseoberteil RAL 7035
- Leiterplattengrundleisten und Stecker mit Schraub- oder Push-in-Anschluss
- 1x Funktionserdekontakt